

Terms and Conditions

The Library provides access to digitized documents strictly for noncommercial educational, research and private purposes and makes no warranty with regard to their use for other purposes. Some of our collections are protected by copyright. Publication and/or broadcast in any form (including electronic) requires prior written permission from the Library.

Each copy of any part of this document must contain there Terms and Conditions. With the usage of the library's online system to access or download a digitized document you accept there Terms and Conditions.

Reproductions of material on the web site may not be made for or donated to other repositories, nor may be further reproduced without written permission from the Library

For reproduction requests and permissions, please contact us. If citing materials, please give proper attribution of the source.

Imprint:

Director: Mag. Renate Plöchl

Deputy director: Mag. Julian Sagmeister

Owner of medium: Oberösterreichische Landesbibliothek

Publisher: Oberösterreichische Landesbibliothek, 4021 Linz, Schillerplatz 2

Contact:

Email: [landesbibliothek\(at\)ooe.gv.at](mailto:landesbibliothek(at)ooe.gv.at)

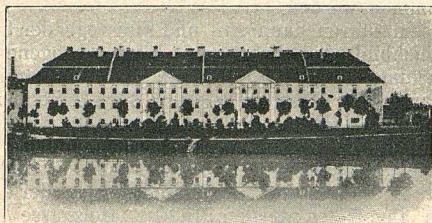
Telephone: +43(732) 7720-53100

Nachstehende Touren liegen außer dem Rahmen dieses Büchleins und benötigen überdies eingehende Spezialführer, die in jeder Buchhandlung von Linz zu bekommen sind:

- I. Pyhrnbahn, ab Linz nach dem Fabriksorte Traun über Unterrohr nach **Bad Hall** (hochberühmtes Heilbad mit schönem Badehaus, Trinkhalle und Wandelbahn, Eigentum des Landes Oberösterreich), der berühmten Benediktinerabtei **Kremsmünster** (gegründet 777 von Herzog Thassilo II., seit 300 Jahren vorzügliches Stiftsgymnasium und Konvikt, reiche Sammlungen, mächtige Sternwarte), den alpinen Vororten Kirchdorf, Micheldorf, Klaus, Windischgarsten und Spital am Pyhrn. Diese Bahnlinie ist infolge der auf derselben dargebotenen Naturreize jedem Touristen aufs beste zu empfehlen.
- II. Die Mühlkreisbahn, ab Urfahr, mit der Seitentour nach dem Bade Mühlacken, mit Ausflügen nach Rottenegg (14 $\frac{1}{2}$ %), der neuen Sommerfrische Haslach, den industriellen Märkten Rohrbach und Aigen und dem Prämonstratenserstifte **Schlägl** (gestiftet 1209, schöne doppeltürmige Kirche, wertvolle Bibliothek).

Diese neu eröffnete Bahn führt nach dem Böhmerwalde mit seinen dunklen Seen und seinem Hochwalde, von allem Zauber der Stifterschen Muse umlagert.

- III. Mit der k. k. Staatsbahn nach **Wels** (24 $\frac{1}{2}$ %) aufblühende Stadt, alte gotische Pfarrkirche mit den Grabmälern der Polheimer, Burg Wels, in der Kaiser Maximilian I. starb, hübsches Rathaus, großartiges neues Spital der barmherzigen Schwestern, im Bau neue Herz Jesukirche. Interessant die Erdgasbrunnen.
- IV. Donaufahrten ab Linz stromaufwärts nach Aschach mit der großartigen Ruine Schauenberg (Schaumburg) und dem aussichtsreichen Mayrhoferberg, der Rigi der Donau, stromabwärts nach Grein mit der berühmten, einzig schönen Stromenge „Strudel“ und „Wirbel“ und der besuchten Kaltwasser-Heilanstalt Kreuzen.



Die Fabrikkaserne in Linz.