

Terms and Conditions

The Library provides access to digitized documents strictly for noncommercial educational, research and private purposes and makes no warranty with regard to their use for other purposes. Some of our collections are protected by copyright. Publication and/or broadcast in any form (including electronic) requires prior written permission from the Library.

Each copy of any part of this document must contain there Terms and Conditions. With the usage of the library's online system to access or download a digitized document you accept there Terms and Conditions.

Reproductions of material on the web site may not be made for or donated to other repositories, nor may be further reproduced without written permission from the Library

For reproduction requests and permissions, please contact us. If citing materials, please give proper attribution of the source.

Imprint:

Director: Mag. Renate Plöchl

Deputy director: Mag. Julian Sagmeister

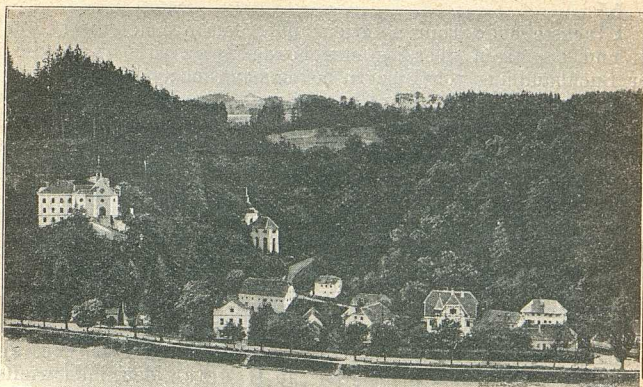
Owner of medium: Oberösterreichische Landesbibliothek

Publisher: Oberösterreichische Landesbibliothek, 4021 Linz, Schillerplatz 2

Contact:

Email: [landesbibliothek\(at\)ooe.gv.at](mailto:landesbibliothek(at)ooe.gv.at)

Telephone: +43(732) 7720-53100



Kalvarienberg.

5. St. Peter—Zizlau.

St. Peter, ein kleines Pfarrdorf am rechten Donauufer. In nächster Nähe die sehr sehenswerte Fischzucht-Anstalt des oberösterreichischen Fischereivereines. Die nahe Ortschaft Zizlau, früher durch eine Eisenbahn mit Linz verbunden und von jetzt verschwundener Bedeutung für den Salzhandel, hat einige Fabriksindustrie; in der Nähe mündet die Traun, mit ihrem berggrünen, alpenfrischen Gewässer noch weithin die meist lehmgelben Fluten der Donau färbend.

Der Rückweg von St. Peter kann durch die grünenden Auen nach dem Gasthause Seyrlufer, in der Nähe der Eisenbahnbrücke gelegen, genommen werden.

Von diesem führen dann Au- und Flurwege der Stadt Linz zu, in deren Weichbild das licht- und luftdurchzogene Spitalviertel mit dem parkumgrüntem **allgemeinem Krankenhaus**, dem turmgekrönten Hause **der Barmherzigkeit** für Unheilbare und dem **Isabellen-Kinderspitale** berührt wird. In nächster Nähe das k. u. k. Garnisonsspital, die k. k. Landwehr-Kasernen und das Exerzierfeld.

Wenn nicht Hochwasser hinderlich, kann von Seyrlufer aus eine Wanderung längs des Donauufers nach der sehenswerten **Schiffswerfte** angetreten werden. In der Holzgasse umfangreiche Gebäude des städt. **Schlachthofes**.