

Terms and Conditions

The Library provides access to digitized documents strictly for noncommercial educational, research and private purposes and makes no warranty with regard to their use for other purposes. Some of our collections are protected by copyright. Publication and/or broadcast in any form (including electronic) requires prior written permission from the Library.

Each copy of any part of this document must contain there Terms and Conditions. With the usage of the library's online system to access or download a digitized document you accept there Terms and Conditions.

Reproductions of material on the web site may not be made for or donated to other repositories, nor may be further reproduced without written permission from the Library

For reproduction requests and permissions, please contact us. If citing materials, please give proper attribution of the source.

Imprint:

Director: Mag. Renate Plöchl

Deputy director: Mag. Julian Sagmeister

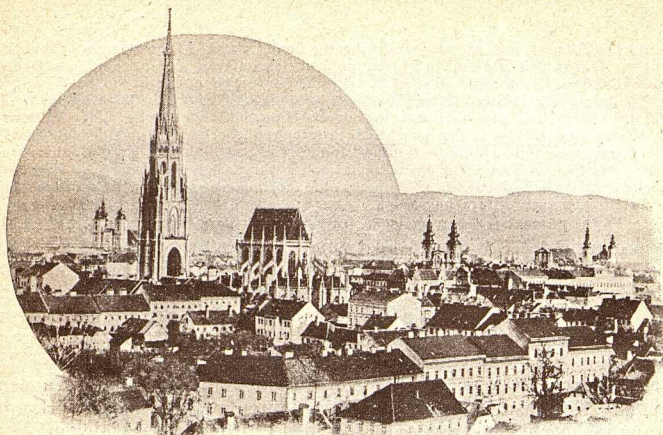
Owner of medium: Oberösterreichische Landesbibliothek

Publisher: Oberösterreichische Landesbibliothek, 4021 Linz, Schillerplatz 2

Contact:

Email: [landesbibliothek\(at\)ooe.gv.at](mailto:landesbibliothek(at)ooe.gv.at)

Telephone: +43(732) 7720-53100



Linz vom Bauernberg gesehen.

III. Umgebung von Linz und Urfahr.

Der leichteren Uebersicht halber, auch um Wiederholungen in Schilderung des Panoramas zu vermeiden, sind die Ausflüge, respektive Aussichtspunkte nach den Himmelsrichtungen zusammengestellt. Die Stadt Linz soll sich dem Beschauer „von West“, „von Nord“ und „von Ost“ aus gesehen präsentieren. Von jeder Seite zeigt sie ein anderes, aber stets prächtiges Bild; in der Ebene gen Süd, wo sich keine Aussichtspunkte erheben, findet der Kunstfreund und Historiker im Kloster St. Florian und in der altehrwürdigen Stadt Enns vollen Ersatz.

A. Linz von West.

1. Zu den Bauernberg-Anlagen

gelangt man vom neuen Dome durch die Stifterstraße.

Dieselben sind ein verdienstvolles Werk des Linzer Verschönerungsvereines. Sie ziehen in gutgebahnten, sanft ansteigenden Serpentinien die Höhe hinan, bieten einen Prachtblick auf den neuen Dom und das sich allmählich zu seiner vollen Schönheit entwickelnde Panorama der Stadt und deren Weichbild, auf den Strom und seine Ufer, auf die Vorschübe des Böhmerwaldes im Norden und Nordosten, auf die fruchtbare Ebene im Süden, besät von zahllosen Ortschaften, durchflutet von der Traun, besäumt von den Vorschüben der Alpen, deren Häupter still und feierlich herübergrüssen. Ein Fussweg und eine neuangelegte Strasse führt vom Bauernberge zu den schönen Parkanlagen beim Quellenhause der grossen Wasserleitung und zu dem neuen, dort entstandenen Villenviertel. — Vom Bauernberg gelangt man auf hübschen Flurwegen zum