

Terms and Conditions

The Library provides access to digitized documents strictly for noncommercial educational, research and private purposes and makes no warranty with regard to their use for other purposes. Some of our collections are protected by copyright. Publication and/or broadcast in any form (including electronic) requires prior written permission from the Library.

Each copy of any part of this document must contain there Terms and Conditions. With the usage of the library's online system to access or download a digitized document you accept there Terms and Conditions.

Reproductions of material on the web site may not be made for or donated to other repositories, nor may be further reproduced without written permission from the Library

For reproduction requests and permissions, please contact us. If citing materials, please give proper attribution of the source.

Imprint:

Director: Mag. Renate Plöchl

Deputy director: Mag. Julian Sagmeister

Owner of medium: Oberösterreichische Landesbibliothek

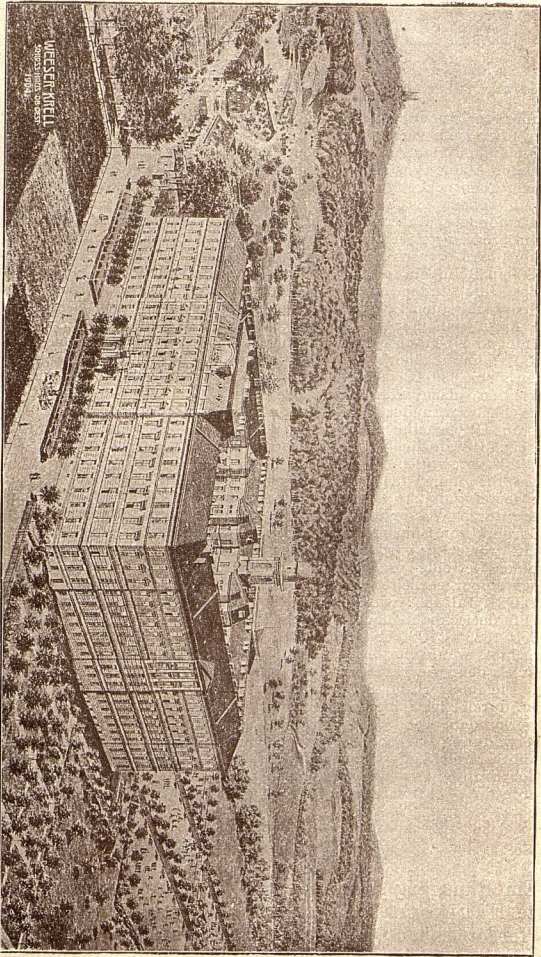
Publisher: Oberösterreichische Landesbibliothek, 4021 Linz, Schillerplatz 2

Contact:

Email: [landesbibliothek\(at\)ooe.gv.at](mailto:landesbibliothek(at)ooe.gv.at)

Telephone: +43(732) 7720-53100

Die Stadt zählt heute nur eine einzige Kirche, die aber nach ihrer 1888 beendeten inneren Restaurierung zu einer Sehenswürdigkeit geworden, die jeden Freund religiöser Kunst hochehrenden dürfte.



Das bischöfliche Gymnasium Collegium Petrinum in Urfahr.
(Nach dem Gemälde von Weeser-Kreil in Schloß Haus.)

Die St. Josefpfarrkirche, ein einschiffiger Bau mit Seitenkapelle, entstand aus der früheren Kirche der Kapuziner, deren Kloster (jetziger Pfarrhof) im Jahre 1680 gegründet, 1785 aufgehoben wurde.

Das Hochaltarbild ist eine treffliche Arbeit von Karl Rösfeld aus 1694.

Vorzüglich sind die neuen Gemälde (à la tempera) von dem Historienmaler Maximilian Gehri (geb. 1847 in Innsbruck), einem Verehrer Führichs, der sich in