

Terms and Conditions

The Library provides access to digitized documents strictly for noncommercial educational, research and private purposes and makes no warranty with regard to their use for other purposes. Some of our collections are protected by copyright. Publication and/or broadcast in any form (including electronic) requires prior written permission from the Library.

Each copy of any part of this document must contain there Terms and Conditions. With the usage of the library's online system to access or download a digitized document you accept there Terms and Conditions.

Reproductions of material on the web site may not be made for or donated to other repositories, nor may be further reproduced without written permission from the Library

For reproduction requests and permissions, please contact us. If citing materials, please give proper attribution of the source.

Imprint:

Director: Mag. Renate Plöchl

Deputy director: Mag. Julian Sagmeister

Owner of medium: Oberösterreichische Landesbibliothek

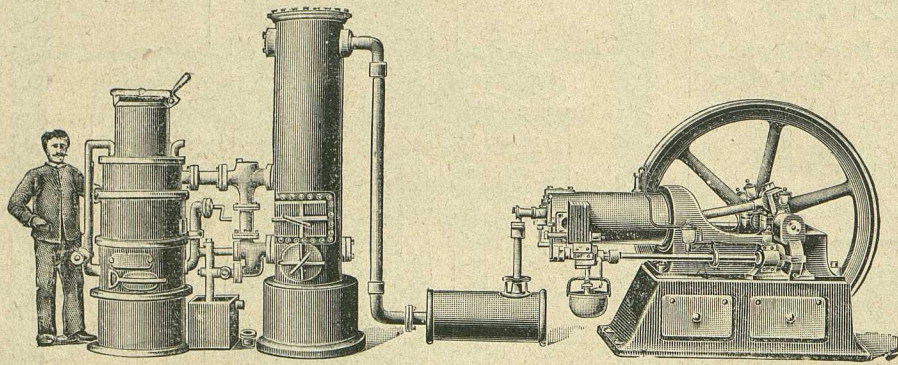
Publisher: Oberösterreichische Landesbibliothek, 4021 Linz, Schillerplatz 2

Contact:

Email: [landesbibliothek\(at\)ooe.gv.at](mailto:landesbibliothek(at)ooe.gv.at)

Telephone: +43(732) 7720-53100

Ueber 80.000 Pferdestärken in Sauggas-Anlagen unseres Systems im Betrieb.



==== Brennstoffkosten ====
pro effektive Pferdekraftstunde
von 0.8 Heller aufwärts.

Langen & Wolf
Motorenfabrik

Wien X.
Laxenburgerstraße Nr. 53

Vertreter: **Julius Sedlacek**, Technisches Bureau, Linz a. D., Landstraße 119.

Erstklassiges Fabrikat! Ohne Konkurrenz!

Perfecta

beste Kaltwasserfarbe, **wetterbeständig**, haltbar
auf **Zement, Kalk, Stein, Holz**. — Verträgt
Schleifen und **Bürsten**. — Wachsartiger **Glanz**.

Generalvertrieb für Oberösterreich:

Drogerie zum schwarzen Hund

(Inhaber: Johann Jonke)

LINZ a/Donau, Landstraße 59/61.

Fabriken in **Amerika, Deutschland, Frankreich,**
Oesterreich (Salzburg).

Verlangen Sie Prospekte!

Bauunternehmung

N. RELLA & NEFFE

Filiale: LINZ, Stockhofstraße Nr. 9

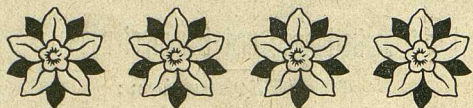
empfiehlt sich zur Übernahme von:

Bauten in Stampfbeton und Mauerwerk jeder
Art als: Wasserbauten, Brücken, Fundierungen, Reser-
voirs etc. nebst allen Nebenarbeiten.

Kanalisationen.

Bauten in armiertem Beton als: Brücken,
Hochbaukonstruktionen, Decken nach System Monier
und nach eigenen Systemen, Reservoirs, Hochbehälter etc.
nebst allen Nebenarbeiten.

Projekte und Kostenvoranschläge nach Vereinbarung
sowie alle in das Baumeisterfach einschlagenden Arbeiten.



Buchdruckerei

C. Kolndorffer

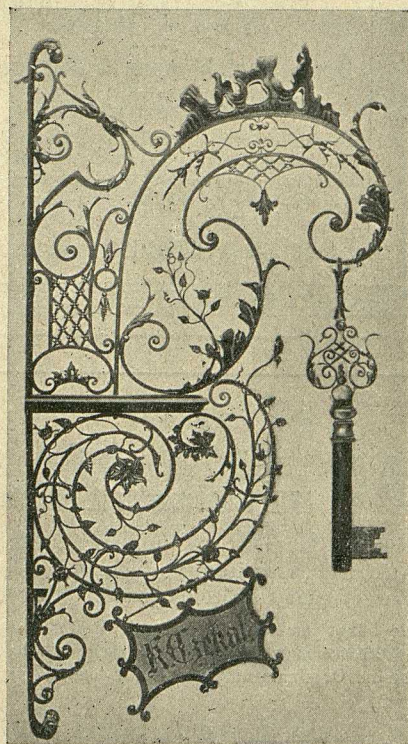
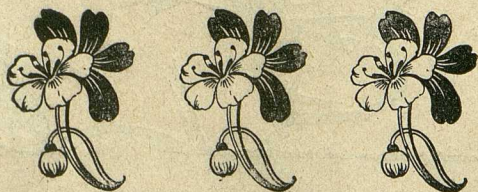
LINZ

Domgasse 5 (Eurichhaus)

empfiehlt sich zur

Herstellung von Buchdruckerarbeiten

in bester Ausführung.



Karl Czekal

Bau- und Kunstschlosser
Konstruktionswerkstätte

Urfahr a. D.

Maximilianstrasse 7

empfiehlt sich zur

**Anfertigung von Gittern aller
Stilarten**

Übernahme von Bau- und
Konstruktionsarbeiten

Herstellung der besten Stahlrouleaux

Geschmackvoll ausgeführte, zusammenschieb-
bare, einbruchsichere Tür- und Fenstergitter.

Billige Preise, solide Bedienung.

Zeichnungen liegen zur Besichtigung auf.