

Terms and Conditions

The Library provides access to digitized documents strictly for noncommercial educational, research and private purposes and makes no warranty with regard to their use for other purposes. Some of our collections are protected by copyright. Publication and/or broadcast in any form (including electronic) requires prior written permission from the Library.

Each copy of any part of this document must contain there Terms and Conditions. With the usage of the library's online system to access or download a digitized document you accept there Terms and Conditions.

Reproductions of material on the web site may not be made for or donated to other repositories, nor may be further reproduced without written permission from the Library

For reproduction requests and permissions, please contact us. If citing materials, please give proper attribution of the source.

Imprint:

Director: Mag. Renate Plöchl

Deputy director: Mag. Julian Sagmeister

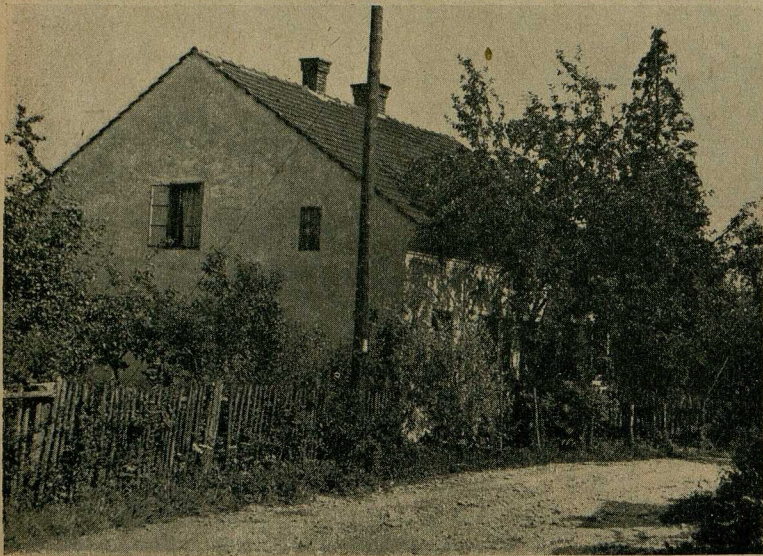
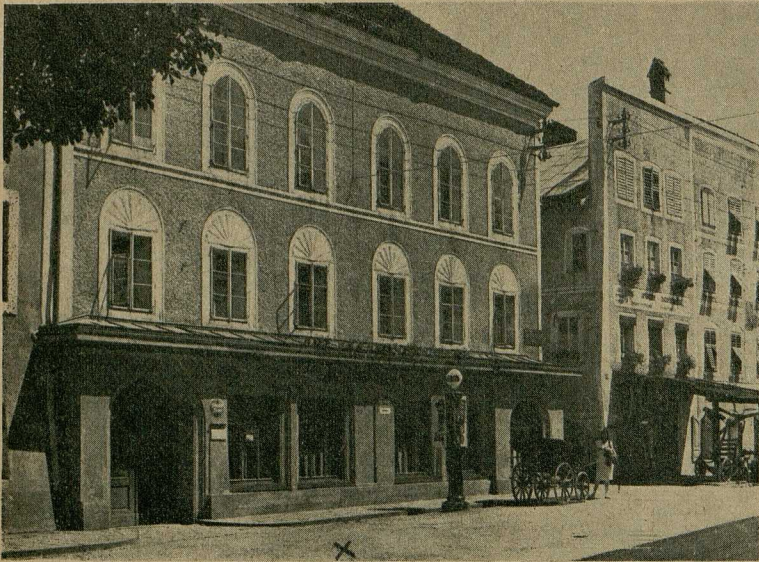
Owner of medium: Oberösterreichische Landesbibliothek

Publisher: Oberösterreichische Landesbibliothek, 4021 Linz, Schillerplatz 2

Contact:

Email: [landesbibliothek\(at\)ooe.gv.at](mailto:landesbibliothek(at)ooe.gv.at)

Telephone: +43(732) 7720-53100



Der Deutsche Reichskanzler und seine oberösterreichische Heimat

Reichskanzler Adolf Hitler ist bekanntlich Oberösterreicher, er ist am 20. April 1889 in Braunau am Inn geboren und hat seine Jugend in unserem Lande verbracht. Unsere Bilder zeigen das Geburtshaus Hitlers in Braunau (X), das Haus in Leonding, in dem er lange Zeit wohnte und den Grabstein der Eltern Hitlers auf dem Friedhof in Leonding

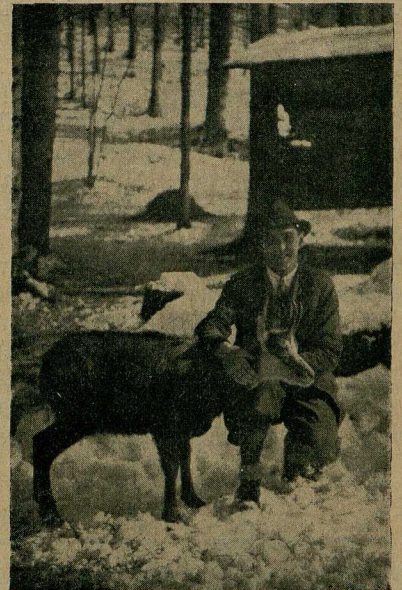
Aufnahmen: Stenzel



Eine „hochgeborene“ Linzerin gestorben
Frau Aloisia Donauer, die letzte Linzerin, die auf dem Landhausturm geboren war



Ein mächtiger Fuchs
über einen Meter lang und 14 kg schwer, wurde von Herrn Medl bei Schwertberg gefangen
Aufnahme: Simader



Eine zutrauliche Gemse
Krankheit hat diese kühne, scheue Bewohnerin des Hochgebirgs in die Nähe menschlicher Wohnungen getrieben. Sie kam zum Futterstand und läßt sich gesund pflegen. Unser Bild stammt aus dem Weissenbachtal bei Ischl

Aufnahme: Pittner