

Terms and Conditions

The Library provides access to digitized documents strictly for noncommercial educational, research and private purposes and makes no warranty with regard to their use for other purposes. Some of our collections are protected by copyright. Publication and/or broadcast in any form (including electronic) requires prior written permission from the Library.

Each copy of any part of this document must contain there Terms and Conditions. With the usage of the library's online system to access or download a digitized document you accept there Terms and Conditions.

Reproductions of material on the web site may not be made for or donated to other repositories, nor may be further reproduced without written permission from the Library

For reproduction requests and permissions, please contact us. If citing materials, please give proper attribution of the source.

Imprint:

Director: Mag. Renate Plöchl

Deputy director: Mag. Julian Sagmeister

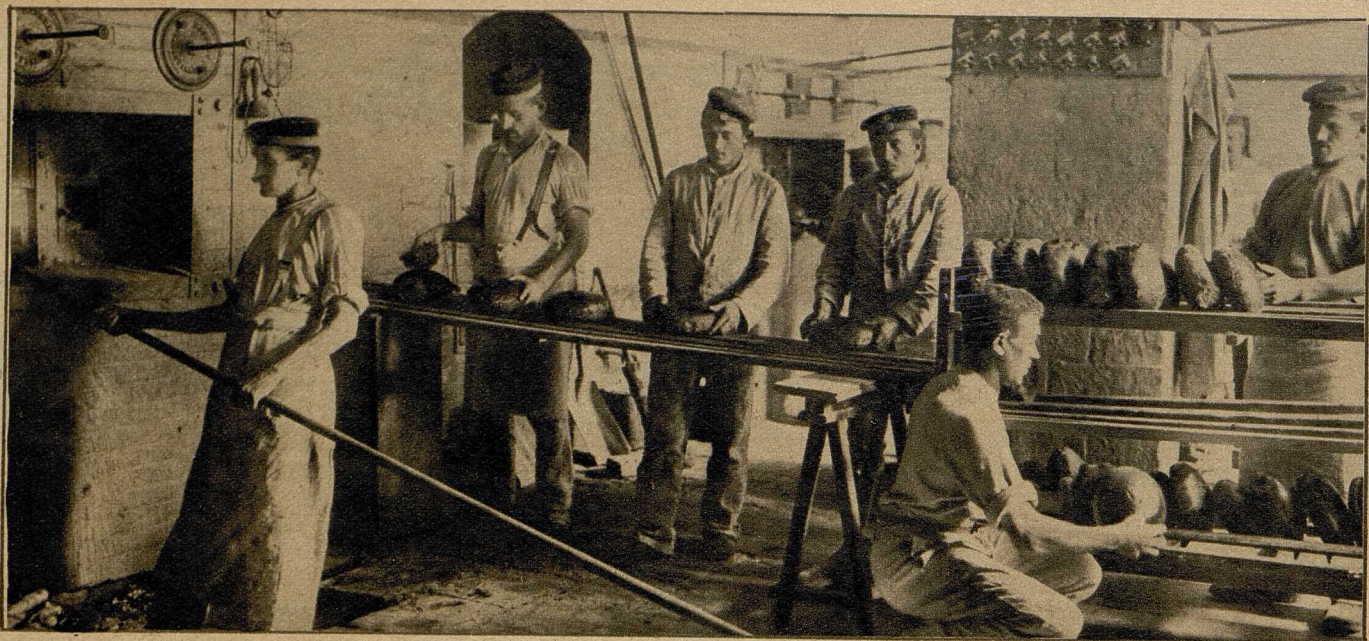
Owner of medium: Oberösterreichische Landesbibliothek

Publisher: Oberösterreichische Landesbibliothek, 4021 Linz, Schillerplatz 2

Contact:

Email: [landesbibliothek\(at\)ooe.gv.at](mailto:landesbibliothek(at)ooe.gv.at)

Telephone: +43(732) 7720-53100



Fürs tägliche

Wie viele Gefahren den Soldaten im Felde auch drohen, wieviel Not und Elend er mit ansehen, wieviel Strapazen er auch erdulden muß, eine Sorge ist ihm erspart: ums „tägliche Brot“ braucht er nicht zu sorgen. Auf allen Kriegsschauplätzen sind Tausende und wieder Tausende fleißige Hände am Werk, Tag für Tag das nötige Quantum zu bereiten und an die einzelnen Truppenteile zu versenden.

Oben:

Wird in die Badstube einer deutschen Feldbäckerei.



(Photos Hohlwein & Girke.)

Brot im Felde.

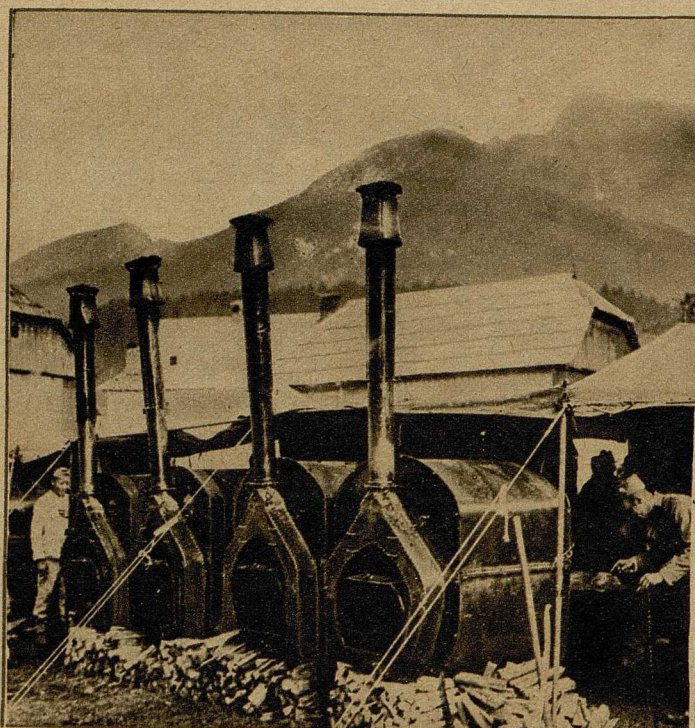
In der Mitte:
Wie es nach zwölfmonatigem Aushungerungstriebe von seiten Englands in der Vorratskammer deutscher Feldbäckereien aussieht.

Unten links:
Eine deutsche Feldbäckerei im Osten, wo polnische Einwohner beschäftigt sind.

Unten rechts:
Neue Gebirgsfeldbäckerei unserer Verbündeten an der italienischen Grenze. Die Öfen können zerlegt und auf besonderen zweirädrigen Karren überallhin befördert werden.



(Phot. Grohs.)



(Phot. Frankl.)