

Terms and Conditions

The Library provides access to digitized documents strictly for noncommercial educational, research and private purposes and makes no warranty with regard to their use for other purposes. Some of our collections are protected by copyright. Publication and/or broadcast in any form (including electronic) requires prior written permission from the Library.

Each copy of any part of this document must contain there Terms and Conditions. With the usage of the library's online system to access or download a digitized document you accept there Terms and Conditions.

Reproductions of material on the web site may not be made for or donated to other repositories, nor may be further reproduced without written permission from the Library

For reproduction requests and permissions, please contact us. If citing materials, please give proper attribution of the source.

Imprint:

Director: Mag. Renate Plöchl

Deputy director: Mag. Julian Sagmeister

Owner of medium: Oberösterreichische Landesbibliothek

Publisher: Oberösterreichische Landesbibliothek, 4021 Linz, Schillerplatz 2

Contact:

Email: [landesbibliothek\(at\)ooe.gv.at](mailto:landesbibliothek(at)ooe.gv.at)

Telephone: +43(732) 7720-53100



Nachtaufnahme vom Scheinwerfer-Prüfstand der Nürnberger

noch deutlich erkennen, wenn gleichzeitig mit dem Scheinwerfer gute Fernrohre zur Anwendung kommen. Das Licht des Scheinwerfers ist aber von draußen her oft auf noch viel weitere Entfernungen wahrnehmbar. Deshalb benutzt man ihn auch zum Signalisieren, z. B. dann, wenn sich eine belagerte Festung mit der herannahenden Entsatzarmee in Verbindung setzen will. Es werden dann durch Erzeugung längerer und kürzerer Lichtblitze Signale abgegeben. Es kann auf diese Weise selbst dann noch ein



Steh' ich in finst'rer Mitternacht . . . Naturaufnahme aus dem Felde. (Photothek.)

Siemens-Schuckertwerke bei voller Tätigkeit der Scheinwerfer.

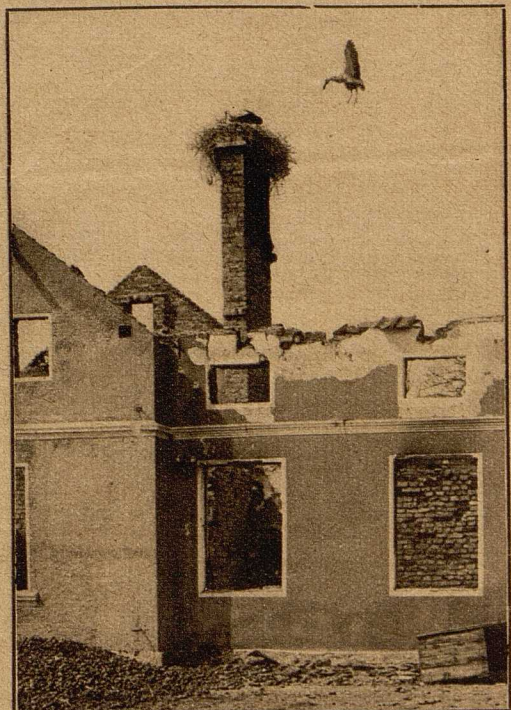
Verkehr aufrechterhalten werden, wenn alle übrigen Verkehrsmittel versagen, wenn also z. B. auch die Stationen für drahtlose Telegraphie zerstört sind. Auch bei der Marine dient der Scheinwerfer schon lange als Signal- bzw. als Verständigungsmittel. Die beim Heer und bei der Flotte gebrauchten Scheinwerfer sind deshalb mit Einrichtungen versehen, die ein schnelles Verschwinden und Wiederaufleuchten des Lichtes, also die Erzeugung von längerer und kürzeren Lichtblitzen, ermöglichen.

Dr. Neuburger.



Und neues Leben blüht aus den Ruinen. . . . Ein Frühlingbildchen aus dem Westen. (Phot. Bräm er.)

Idylle im Kriege.



Ein Storchpaar baut sein Nest für die Jungen auf dem Schornstein eines zerstörten Hauses.