

Terms and Conditions

The Library provides access to digitized documents strictly for noncommercial educational, research and private purposes and makes no warranty with regard to their use for other purposes. Some of our collections are protected by copyright. Publication and/or broadcast in any form (including electronic) requires prior written permission from the Library.

Each copy of any part of this document must contain there Terms and Conditions. With the usage of the library's online system to access or download a digitized document you accept there Terms and Conditions.

Reproductions of material on the web site may not be made for or donated to other repositories, nor may be further reproduced without written permission from the Library

For reproduction requests and permissions, please contact us. If citing materials, please give proper attribution of the source.

Imprint:

Director: Mag. Renate Plöchl

Deputy director: Mag. Julian Sagmeister

Owner of medium: Oberösterreichische Landesbibliothek

Publisher: Oberösterreichische Landesbibliothek, 4021 Linz, Schillerplatz 2

Contact:

Email: [landesbibliothek\(at\)ooe.gv.at](mailto:landesbibliothek(at)ooe.gv.at)

Telephone: +43(732) 7720-53100

Schmelzpunkte einiger Stoffe.

| | Grad |
|---------------|-----------|
| Schmiedeeisen | 1300—1500 |
| Stahl | 1700—1900 |
| Guß Eisen | 1050—1200 |
| Blei | 326 |
| Zinn | 230 |
| Gold | 1066 |
| Kupfer | 1085 |
| Silber | 961 |
| Zink | 420 |
| Aluminium | 657 |
| Wachs | 61— 68 |
| Eis | 0 |

Leistungsmaße.

Die mechanische Leistung wird in Pferdestärken (PS) gemessen; 1 PS = 75 mkg in der Sekunde. Die elektrische Leistung rechnet man in Kilowatt (KW); 1KW = 1000 W (Watt). 1 PS = 0,736 Kilowatt = 736 Watt.

Besondere elektrische Maße.

Einheit der Stromstärke: Das Ampère (A) gleich dem Strom, der in 1 Sekunde 1,118 mg Silber nieder schlägt.

Einheit des Widerstands: Das Ohm gleich dem Widerstand eines Quecksilberfadens von 106,3 cm Länge und 1 qmm Querschnitt bei 0 Grad C.

Einheit der Spannung: Das Volt (V) gleich der Spannung eines Stroms von 1 A bei 1 Ohm Widerstand.

Einheit der Leistung: Das Watt (W) gleich der Leistung eines Stroms von 1 A bei 1 V Spannung.

Durchschnittsgeschwindigkeiten

in Sekundenmetern:

| | |
|--------------------|-------------|
| Schnecke | 0,002 |
| Schwimmer | 1,15 |
| Pferd (im Schritt) | 1,2 |
| Fußgänger | 1,6 |
| Radfahrer | 5,5 |
| Dampfschiff | 10 |
| Personenzug | 18 |
| Luftschiff | 25 |
| Schnellzug | 25 |
| Schwalbe | 45 |
| Flugzeug | 50 |
| Nervenzug | 100 |
| Schall | 330 |
| Gewehrgeschloß | 605 |
| Schall im Wasser | 1.430 |
| Erdbahn | 29.760 |
| Strom im Draht | 12.000.000 |
| Licht | 300.000.000 |

Erstklassige böhmische BETTFEDERN direkt vom Gänsezüchter

reine, neue, staubfreie, dabei billige Qualitätsware



1 kg graue, geschlossene, gute Bettfedern S 2.— u. 3.—, bessere S 4.—, halbweiße, prima S 5.—, weiße S 5.50 weiße, flaumige S 6.60 und 8.80, weißer Herrschaftschleiß S 11.—, schneeweißer Herrschaftshalflaumschleiß S 15.40 und 17.60, ungeschlossene Bettfedern (Rupffedern), weiße, feine, 7.10 und 8.80, bessere S 11.—, weißer Herrschaftshalflaumrumpf S 12.10 und 13.20, Daunen (Flaum), graue S 11.—, hochprima S 15.40 u. 17.60, weiße, feine Daunen S 19.80, sehr feine S 24.—, allerfeinster Brustflaum S 28.60.

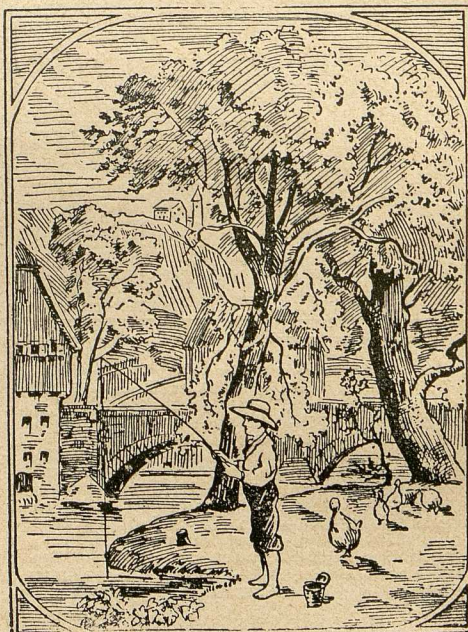
Jedes Gewicht zollfrei u. v. 5 kg an franko gegen Nachnahme vom

Deutsch-christlichen Bettenspezialhaus

Gänsezüchterei WENZL FREMUTH
Deschenitz 830/13, Böhmerwald

Nichtpassendes tausche um oder zahle den Betrag zurück
Muster u. Preisliste, auch über fertige Betten, postfrei u. gratis
Bester u. billigster Einkauf — weil aus erster Hand!

Suchbild.



Wo ist der zweite Angler?