

Terms and Conditions

The Library provides access to digitized documents strictly for noncommercial educational, research and private purposes and makes no warranty with regard to their use for other purposes. Some of our collections are protected by copyright. Publication and/or broadcast in any form (including electronic) requires prior written permission from the Library.

Each copy of any part of this document must contain there Terms and Conditions. With the usage of the library's online system to access or download a digitized document you accept there Terms and Conditions.

Reproductions of material on the web site may not be made for or donated to other repositories, nor may be further reproduced without written permission from the Library

For reproduction requests and permissions, please contact us. If citing materials, please give proper attribution of the source.

Imprint:

Director: Mag. Renate Plöchl

Deputy director: Mag. Julian Sagmeister

Owner of medium: Oberösterreichische Landesbibliothek

Publisher: Oberösterreichische Landesbibliothek, 4021 Linz, Schillerplatz 2

Contact:

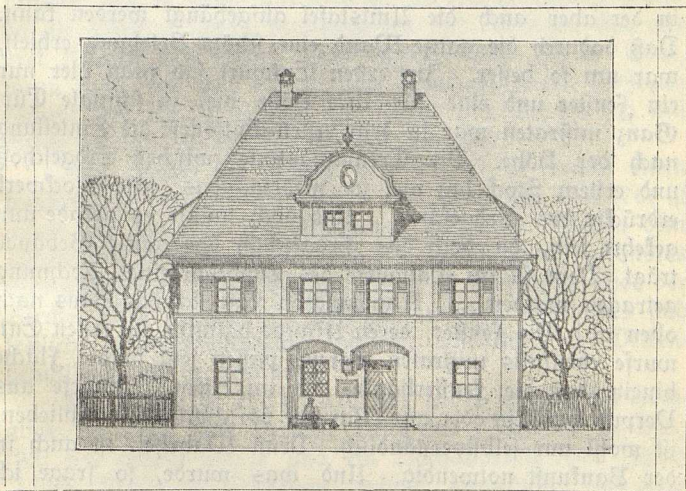
Email: [landesbibliothek\(at\)ooe.gv.at](mailto:landesbibliothek(at)ooe.gv.at)

Telephone: +43(732) 7720-53100

Man schiebt die Schuld oft auf das Geld, auf die Verteuerung der Baustoffe, der Arbeitslöhne u. dgl.¹⁾ Daß das aber nicht der wahre Grund ist, das konnten die Bewohner von Roszbach erst jetzt deutlich lernen. Ich meine den Bau ihres Gemeindehauses.

2. Das Gemeindehaus in Roszbach.

Für dieses Gemeindehaus lag ein Entwurf vor, wie er heute eben gemacht zu werden pflegt. Am ehesten kann ich ihn dem Leser beschreiben, wenn ich sage: Das Haus wäre so geworden, wie etwa die Stationsgebäude an unseren Bahnen. Gott sei dank, der Plan wurde nicht ausgeführt,



sondern die Bauberatungsstelle des Landesvereines für Heimatschutz in Linz stellte einen anderen Entwurf her, der auch tatsächlich angenommen wurde. (Siehe die Abbildung!) Lag nun der Unterschied wirklich im billiger sein oder teurer sein? O nein, der lag wo ganz anders! Der Landesverein

¹⁾ Ueber alle diese Fragen wird der Heimatkalendar für das Jahr 1916 ausführlich und an Hand von Bildern sprechen.