

Terms and Conditions

The Library provides access to digitized documents strictly for noncommercial educational, research and private purposes and makes no warranty with regard to their use for other purposes. Some of our collections are protected by copyright. Publication and/or broadcast in any form (including electronic) requires prior written permission from the Library.

Each copy of any part of this document must contain there Terms and Conditions. With the usage of the library's online system to access or download a digitized document you accept there Terms and Conditions.

Reproductions of material on the web site may not be made for or donated to other repositories, nor may be further reproduced without written permission from the Library

For reproduction requests and permissions, please contact us. If citing materials, please give proper attribution of the source.

Imprint:

Director: Mag. Renate Plöchl

Deputy director: Mag. Julian Sagmeister

Owner of medium: Oberösterreichische Landesbibliothek

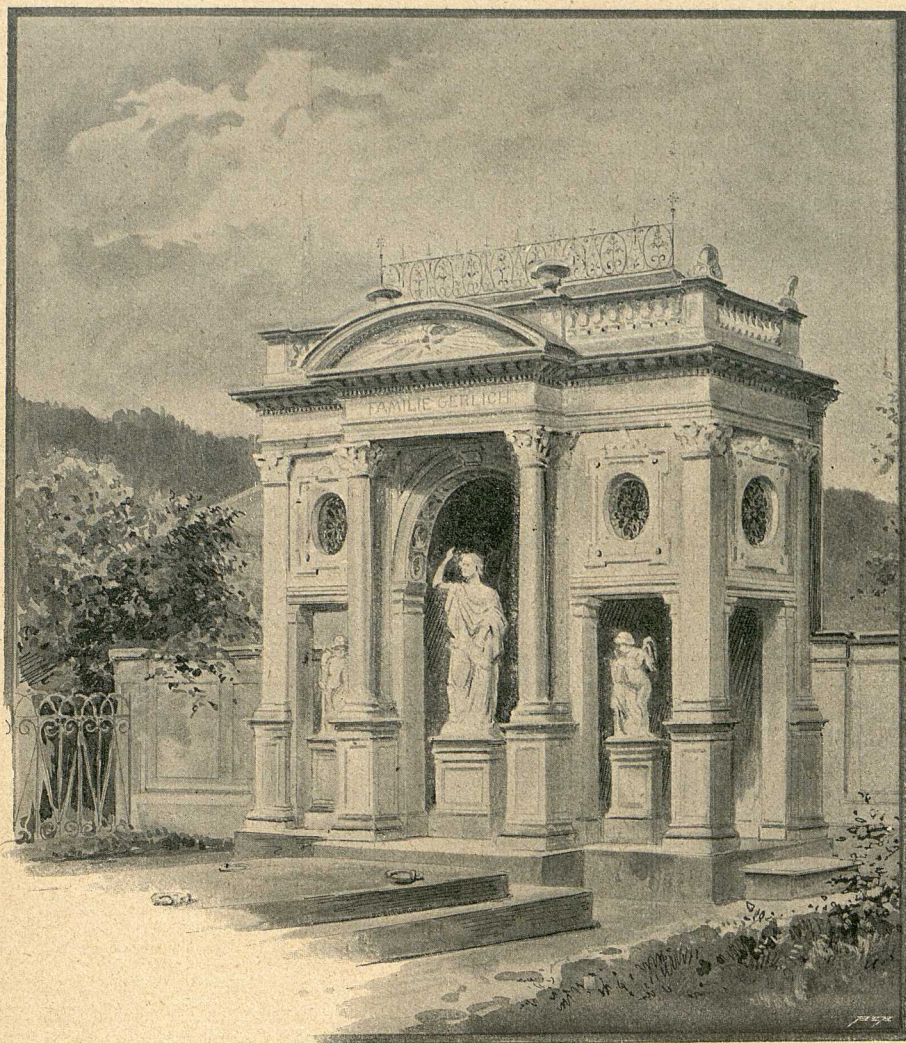
Publisher: Oberösterreichische Landesbibliothek, 4021 Linz, Schillerplatz 2

Contact:

Email: [landesbibliothek\(at\)ooe.gv.at](mailto:landesbibliothek(at)ooe.gv.at)

Telephone: +43(732) 7720-53100

von 30 fl. bewilligt. Für die neu angeschafften Muttermaße und Gewichte hatte die Stadt 94 fl. 22 kr. C.=M. zu zahlen. Gleichzeitig stellte die Gemeinde einen Fleischbeschauer mit 30 fl. C.=M. Gehalt an. Die in Schlesien bestandene Rindfleischszugung wurde mit dem Ministerial-Erlasse vom 26. Mai 1860 aufgehoben und die Bestimmung der Fleischpreise ohne Unterschied der Gattung des Fleisches der freien



Mausoleum der Familie Gerlich.
Nach einem Lichtbilde von K. Gerlich.

Konkurrenz der Fleischer und Schlächter überlassen. Diese wurden jedoch bei einer Strafe von 2—25 fl. ö. W. verhalten: 1. die von ihnen gewählten Fleischausschrot-Lokalitäten der Gewerbebehörde I. Instanz anzuzeigen; 2. den Preistarif in ihren Lokalen sichtbar anzubringen und 3. behufs der dem Publikum zu gestattenden Nachwägung in jedem Verschleißlokale eine zimentierte Schalenwaage samt Gewichten zu