

Terms and Conditions

The Library provides access to digitized documents strictly for noncommercial educational, research and private purposes and makes no warranty with regard to their use for other purposes. Some of our collections are protected by copyright. Publication and/or broadcast in any form (including electronic) requires prior written permission from the Library.

Each copy of any part of this document must contain there Terms and Conditions. With the usage of the library's online system to access or download a digitized document you accept there Terms and Conditions.

Reproductions of material on the web site may not be made for or donated to other repositories, nor may be further reproduced without written permission from the Library

For reproduction requests and permissions, please contact us. If citing materials, please give proper attribution of the source.

Imprint:

Director: Mag. Renate Plöchl

Deputy director: Mag. Julian Sagmeister

Owner of medium: Oberösterreichische Landesbibliothek

Publisher: Oberösterreichische Landesbibliothek, 4021 Linz, Schillerplatz 2

Contact:

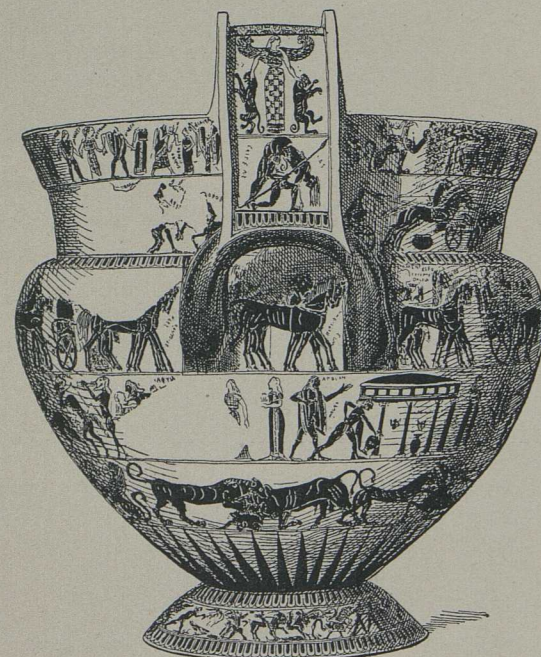
Email: [landesbibliothek\(at\)ooe.gv.at](mailto:landesbibliothek(at)ooe.gv.at)

Telephone: +43(732) 7720-53100



10. Vase mit Meistersignat des Aristonophos (?): Seeschlacht und Blendung des Polyphem (Etrusk. Mus., Rom) [S. 553].

16 b. Gorgone von den Henkeln der Françoisvase [S. 588].
16 c. Tierbändigende geflügelte Göttin von den Henkeln der Françoisvase [S. 557-589].



16 a. Françoisvase des Klitias und Ergotimos (Florenz) [S. 556].



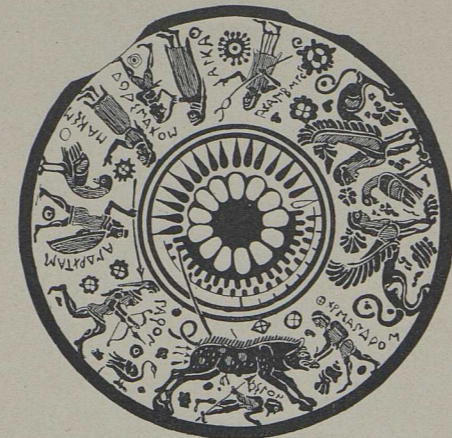
11 a. Frühkorinthischer Skyphos: Zwei Reihen von Tieren, Bronzeton mit brauner und schwarzer Bemalung (Berlin) [S. 554].



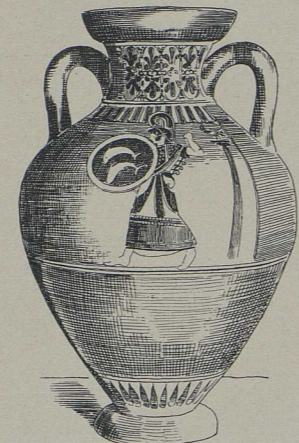
16 b.



16 c.



11 b. Deckel der korinthischen Dodwellvase: Kalydonische Jagd (München) [S. 554].



12 a. Grosse panathenäische Preisamphora (Rom) [S. 556].



12 b.



11 c. Korinthische Oinochoë: Zwei Reihen mit Löwen, Pferden und Reitern (Paris, Sammlg. Rayet) [S. 554].

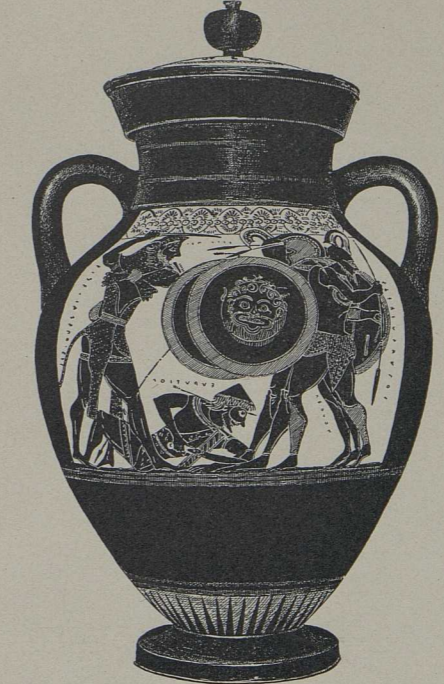
12 b u. c. Von der panathenäischen Vase (Burgout, Brit. Mus.) [S. 552].
b. Athena Promachos; c. Wettfahrer in der Arena.



12 c.



13. Schwarzfigurige attische Bestattungsamphora: Totenklage (Berlin) [S. 556].



14.

14. Schwarzfigurige Vase des Exekias mit Darstellung des Kampfes des Herakles gegen den dreileibigen Geryones (Louvre) [S. 556].



18 a. Schwarzfigurige Schale des Nikosthenes [S. 556].



18 b. Vergrössertes Detail von der Schale des Nikosthenes [S. 556].

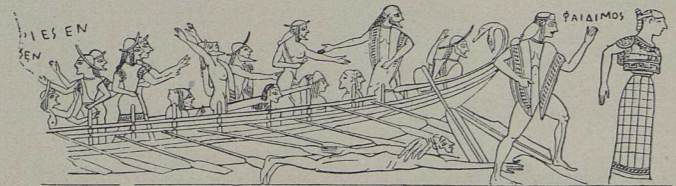


15.

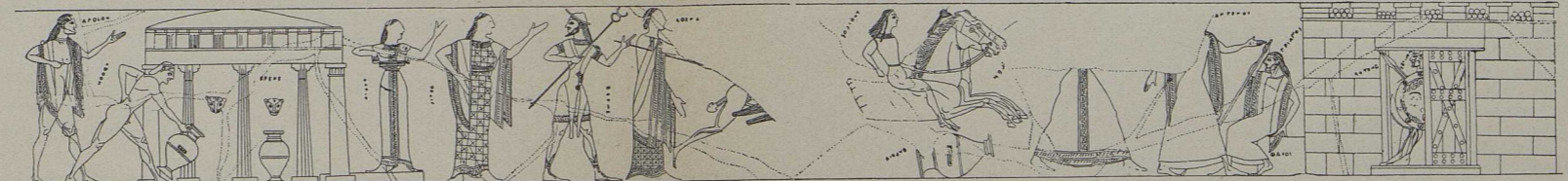
Von einer schwarzfigurigen Vase Amasis' des Älteren: Athena und Poseidon (Paris, Cab. d. Méd.) [S. 556].



17. Schwarzfigurige Amphora des Nikosthenes [S. 556].



16 d. Aus dem Abschiedsfest des Theseus aus Kreta (von der Françoisvase) [S. 556].



16 e. Szene aus der Belagerung von Troja (von der Françoisvase). Linke Seite: Achilleus, begleitet von Athena, Hermes und Thetis, eilt dem Troilos und der Polyxena nach, die er beim Wassers schöpfen überrascht hat. Rechte Seite: Troilos flieht zu Pferde nach Troja zurück, Polyxena hat ihre Hydria zu Boden geworfen; zum Thor der Burg von Ilion, vor dem König Priamos die Zurückkehrenden erwartet, treten soeben Hektor und Politeus gewappnet heraus, um Hilfe zu bringen [S. 556].



16 f. Kalydonische Jagd (von der Françoisvase) [S. 556].