

Terms and Conditions

The Library provides access to digitized documents strictly for noncommercial educational, research and private purposes and makes no warranty with regard to their use for other purposes. Some of our collections are protected by copyright. Publication and/or broadcast in any form (including electronic) requires prior written permission from the Library.

Each copy of any part of this document must contain there Terms and Conditions. With the usage of the library's online system to access or download a digitized document you accept there Terms and Conditions.

Reproductions of material on the web site may not be made for or donated to other repositories, nor may be further reproduced without written permission from the Library

For reproduction requests and permissions, please contact us. If citing materials, please give proper attribution of the source.

Imprint:

Director: Mag. Renate Plöchl

Deputy director: Mag. Julian Sagmeister

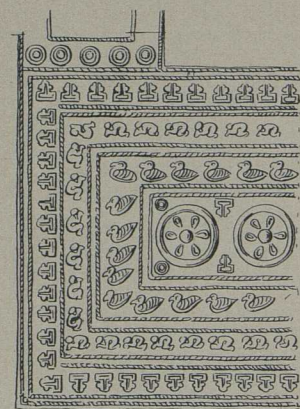
Owner of medium: Oberösterreichische Landesbibliothek

Publisher: Oberösterreichische Landesbibliothek, 4021 Linz, Schillerplatz 2

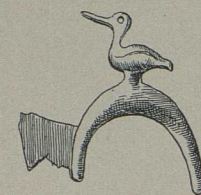
Contact:

Email: [landesbibliothek\(at\)ooe.gv.at](mailto:landesbibliothek(at)ooe.gv.at)

Telephone: +43(732) 7720-53100



1 a. Korinthisches Halsband mit geometrischer Dekoration [S. 547].



1 b. Bronzefibula aus Kamiros [S. S. 546].



2. Amphora des geometrischen Stils, gefunden in Kurion [S. 547].



3 a.



3 d.



3 b.



3 c.



4 a.



4 c.



5. Grosse unbemalte böotische Reliefvase mit dem Bild einer orientalischen Göttin im Prunkgewand zwischen Löwen [S. 551].

4 a. Bronzeschild aus der Zeusgrotte auf Kreta mit dem babylonischen Izdubar und geflügelten Gottheiten [S. 544, 548].
4 c. Figurierter Panzer in orientalischem Stil aus Olympia [S. 549].



4 b. Bronzeblech mit orientalisierenden Motiven aus Olympia [S. 548].



6 a. Melische Prachtamphora, gelber Grund mit schwarzer, von roten oder violetten Deckfarben unterbrochener Malerei; Spiralornamente und Reiter [S. 551].



7 a. Attische Amphora vom Hymettosgebirge, gelber Grund mit schwarzer Bemalung; sog. jüngerer Dipylonstil (Athen) [S. 551].



6 b. Bandstreifen von einer melischen Vase: Kampf des Achilleus und Memnon, links und rechts die göttlichen Mütter [S. 551].



7 b. Von einer attischen Dreifussvase, gelber Grund mit schwarzer Bemalung: Iliupersis (Berlin) [S. 551].



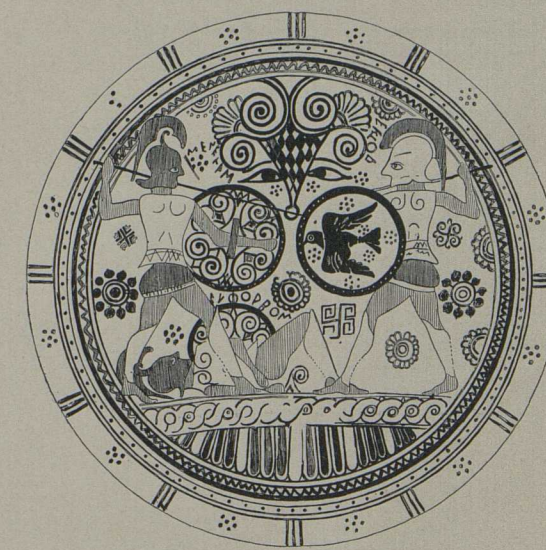
8. Von der Arkesilasschale aus Kyrene, hellgelber Grund mit schwarzer Bemalung und orangegelber und blauer Deckfarbe: Handelsschiff in einem afrikanischen Hafen (Louvre) [S. 552].



9 a.



9 b. Innenbild einer Schale aus Kamiros (Louvre): Chimaira und Fisch [S. 552].



9 c. Euphorbosteller aus Kamiros (Louvre): Menelaos und Hektor kämpfen um die Leiche des Euphorbos [S. 553].

3 a bis d. a. Attische Dipylonvase mit dem Bilde eines Leichenzuges (Athen) [S. 547]; b. Fragment einer attischen Dipylonvase: Totenklage (Louvre) [S. 547]; c. Fragment von einer Phaleronkanne (Athen) [S. 548]; d. Malerei von einer phokäischen Vase: Maske der Göttin von Qudesch (Brit. Museum) [S. 548].

9 a. Jüngere Oinochoë aus Kamiros, hellgelber Grund mit schwarzer und roter Bemalung im geometrischen Stil (Louvre) [S. 552].