

Terms and Conditions

The Library provides access to digitized documents strictly for noncommercial educational, research and private purposes and makes no warranty with regard to their use for other purposes. Some of our collections are protected by copyright. Publication and/or broadcast in any form (including electronic) requires prior written permission from the Library.

Each copy of any part of this document must contain there Terms and Conditions. With the usage of the library's online system to access or download a digitized document you accept there Terms and Conditions.

Reproductions of material on the web site may not be made for or donated to other repositories, nor may be further reproduced without written permission from the Library

For reproduction requests and permissions, please contact us. If citing materials, please give proper attribution of the source.

Imprint:

Director: Mag. Renate Plöchl

Deputy director: Mag. Julian Sagmeister

Owner of medium: Oberösterreichische Landesbibliothek

Publisher: Oberösterreichische Landesbibliothek, 4021 Linz, Schillerplatz 2

Contact:

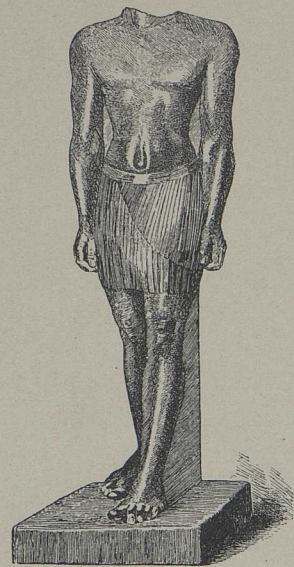
Email: [landesbibliothek\(at\)ooe.gv.at](mailto:landesbibliothek(at)ooe.gv.at)

Telephone: +43(732) 7720-53100

Tafel VIa. Zweite orientalisierende Periode (1000–525 v. Chr.): 1. Ägypten und Phönicien.



1a. Alabasterstatue der Äthiopienkönigin Aménitit (Giseh) [S. 492].



1b. Granitstatue des Horus (Louvre) [S. 492].



2. Fragment einer phönik. Königsstatue aus Sarepta (Louvre) [S. 495].



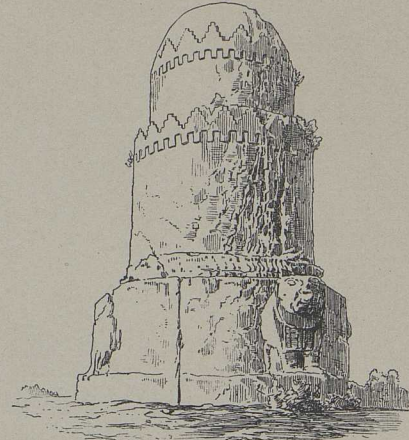
6a. Statuette einer mütterlichen Göttin [S. 496].



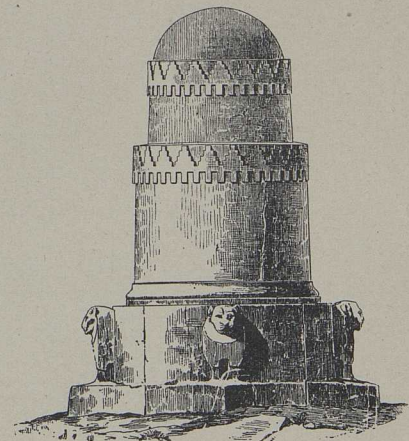
6b. Statuette der phönikischen Astarte [S. 496].



6c. Statuette des Gottes Bes [S. 496].



8a.



8b.

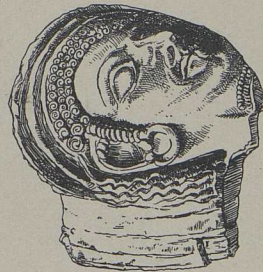
8a u. b. Grabbau von Amrit in Phönicien: a. Gegenwärtiger Zustand; b. Restauration nach Renan [S. 497].



3. Basaltstatue eines Königs von Moab (Louvre) [S. 495].



5. Bronzestatue eines Kriegers aus Tortosa (Louvre) [S. 496].



7a.



7b.



8d. Löwenmaske aus Bronze von einem phönik. Sarkophag [S. 497].



8c. Basaltlöwe von Marasch, Nordsyrien, mit hethitischen Hieroglyphen (Konstantinopel) [S. 497].



9c. Nordsyr. Relief einer Löwenjagd mit geflügelter Sonnenscheibe und Rosetten von Saksche-Gözu (Berlin) [S. 498].



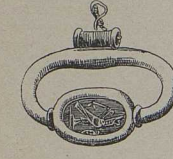
9a.



10. Gravierung von einem Straussenei [S. 498].



11a.



11b.



11c.

11a bis c. Phönikische Siegel: a. Scarabäus mit Trage-Henkel; b. Scarabäus mit umgewandter Platte, Horus im Bilde des Sperbers darstellend; c. Siegelcylinder mit Inschrift, viergeflügelter Gott zwischen Löwen darstellend (a u. b in New York, c im Brit. Mus.) [S. 495, 496, 498].



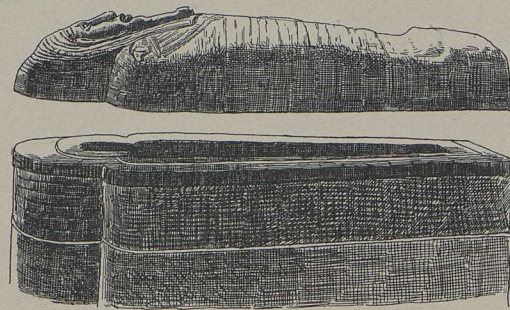
12. Bemalte Vase im geometrischen Stil aus Jerusalem [S. 499].



1c. Sandsteinstatue des Nechtharet (Louvre) [S. 492].



1d. Ägyptische Holzfigur (Collection Barracco) [S. 492].



4. Sarg in Mumienform des Königs Eschmunazar von Sidon (Louvre) [S. 496].

13a. Phönikische getriebene Silberschale, gefunden in Praeneste, Jagdszenen darstellend (Rom) [S. 567].

13a.

13b. Silberschale mit punischer Inschrift „Eschmunazar ben Asto“, gefunden in Praeneste (Louvre) [S. 563, 567].

13b.