

## **Terms and Conditions**

The Library provides access to digitized documents strictly for noncommercial educational, research and private purposes and makes no warranty with regard to their use for other purposes. Some of our collections are protected by copyright. Publication and/or broadcast in any form (including electronic) requires prior written permission from the Library.

Each copy of any part of this document must contain there Terms and Conditions. With the usage of the library's online system to access or download a digitized document you accept there Terms and Conditions.

Reproductions of material on the web site may not be made for or donated to other repositories, nor may be further reproduced without written permission from the Library

For reproduction requests and permissions, please contact us. If citing materials, please give proper attribution of the source.

### Imprint:

Director: Mag. Renate Plöchl

Deputy director: Mag. Julian Sagmeister

Owner of medium: Oberösterreichische Landesbibliothek

Publisher: Oberösterreichische Landesbibliothek, 4021 Linz, Schillerplatz 2

### Contact:

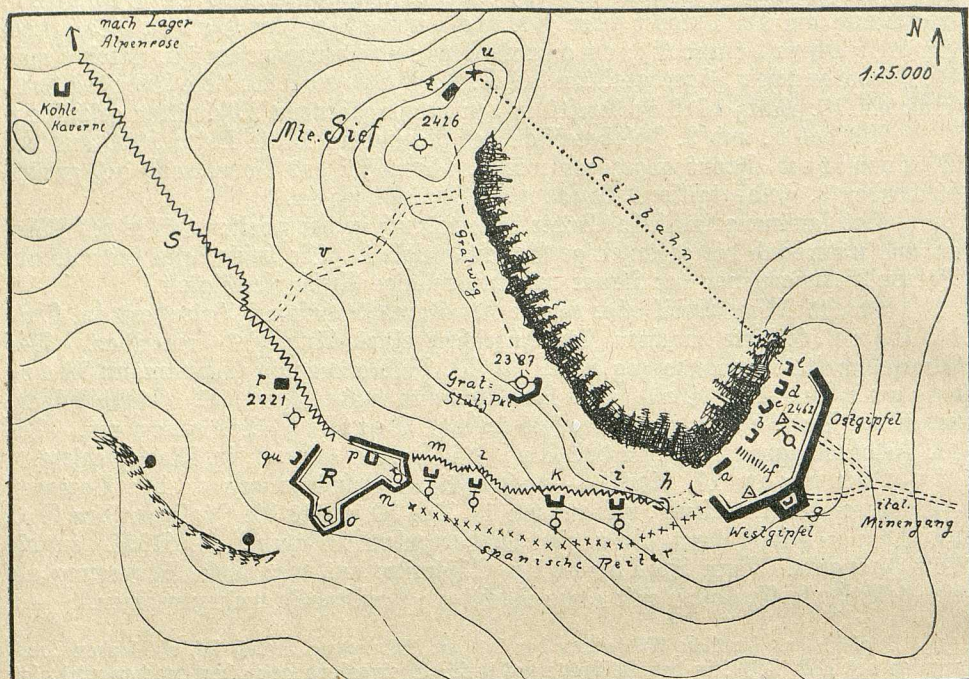
Email: [landesbibliothek\(at\)ooe.gv.at](mailto:landesbibliothek(at)ooe.gv.at)

Telephone: +43(732) 7720-53100



Es sei daher der Schlupfakt des Col di Lana-Kampfes nach den Aufzeichnungen des damaligen Kommandanten des Kampfabschnittes, Major v. Gasteiger, kurz geschildert.

Lage am Col di Lana am 16. April 1916.



Skizze 14

Col di Lana-Spitze mit Ost- u. Westgipfel

- Ausdehnung der Stellung etwa 150 Schritte
- a Unterstand (vor der Sprengung durch Art.feuer zerstört.)
  - b MG Unterstand (teilweise kaverniert.)
  - c Große- } Kaverne
  - d Küchen- }
  - e Munitions- }
  - f Alarmstiege }
  - g Spitzenkaverne, von der aus Gegenstollen getrieben wurde.

Bergsappe

- h Tunnel zur Bergsappe
- i in der Bergsappe angelegte MG Kavernen zur
- k Bestreichung des Geländes zwischen Spitze und Rothschanze.
- m

R Rothschanze.

- n } Vorbauten mit MG.
- o }
- p große } Kaverne
- qu kleine }
- r Sanitätsunterstand
- s mit Traversen versehene Sappe von Köhle zur Rothschanze.

Mte. Sief.

- t Reserveunterstand für 1 Zug
- u Seilbahnstation
- v 2. Stellung ausgebaut erst nach der Sprengung.

Die Monate Februar, März und April legten wegen des spät einsetzenden Winters der Besatzung außerordentliche Mühsale und Anstrengungen auf. Die Umbilden des Hochgebirgswinters, die Schneeräumungsarbeiten, die immer wieder notwendige Instandsetzung der Kampfanlagen nach feindlicher Beschießung, der Bau der Kavernen, das Zutragen der Ber-

Skizze 14 nach Aufzeichnungen des Abschnittskommandanten Major Erich Gasteiger (2. I.R.).