

## **Terms and Conditions**

The Library provides access to digitized documents strictly for noncommercial educational, research and private purposes and makes no warranty with regard to their use for other purposes. Some of our collections are protected by copyright. Publication and/or broadcast in any form (including electronic) requires prior written permission from the Library.

Each copy of any part of this document must contain there Terms and Conditions. With the usage of the library's online system to access or download a digitized document you accept there Terms and Conditions.

Reproductions of material on the web site may not be made for or donated to other repositories, nor may be further reproduced without written permission from the Library

For reproduction requests and permissions, please contact us. If citing materials, please give proper attribution of the source.

### Imprint:

Director: Mag. Renate Plöchl

Deputy director: Mag. Julian Sagmeister

Owner of medium: Oberösterreichische Landesbibliothek

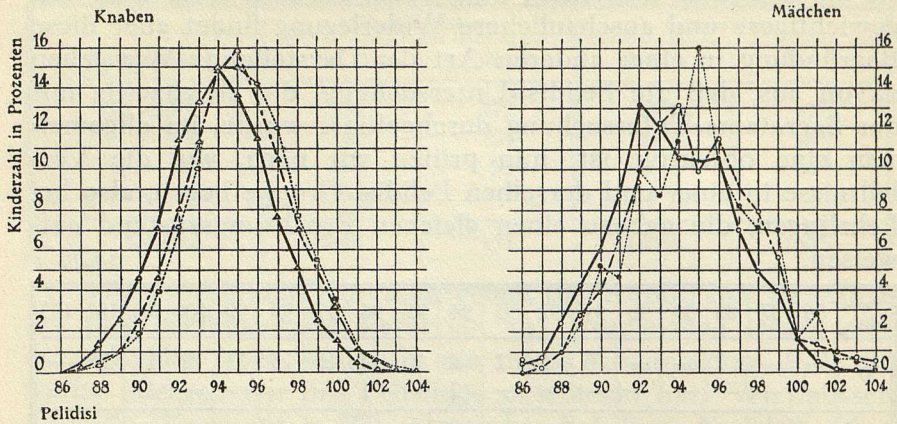
Publisher: Oberösterreichische Landesbibliothek, 4021 Linz, Schillerplatz 2

### Contact:

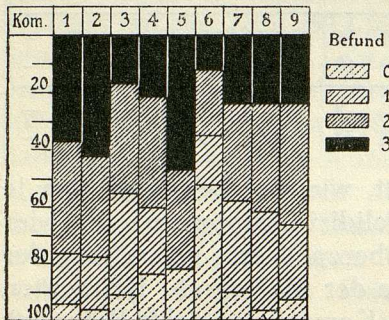
Email: [landesbibliothek\(at\)ooe.gv.at](mailto:landesbibliothek(at)ooe.gv.at)

Telephone: +43(732) 7720-53100

Vergleich des Pelidisi.



Sacratama in den Kommissionen.



Vergleich des Sacratama.

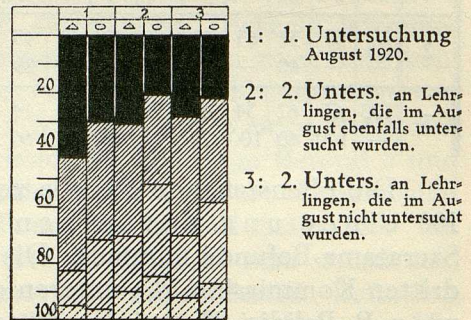


Fig. 35. Pelidisi und Sacratama der Lehrlinge Wiens.

Bestimmung der Fehler.

Es ist sehr lehrreich, zu erkennen, wie eindringlich eine Kurve etwa vorhandene Fehler aufdeckt. Die durchschnittlichen Gewichte einer größeren Anzahl von Kindern haben z. B. nach den Jahren geordnet (6., 7., 8., 9., 10. Jahr) die folgenden Werte:

20'1, 22'2, 23'2, 26'4, 28'3 kg.

Diese Zahlen zeigen vorderhand nichts Auffallendes. Betrachtet man jedoch die entsprechende Kurve Fig. 37, so sieht man sofort, daß der dritte Punkt (bei 8) aus der Kurve herausfällt, von der man infolge der großen Anzahl der vorhandenen Werte einen gleichmäßigen Verlauf erwarten konnte. Zeigen sich nun solche Unregelmäßigkeiten, so fordern sie geradezu auf, die entsprechenden Zahlenwerte zu überprüfen; es findet sich dann