

Terms and Conditions

The Library provides access to digitized documents strictly for noncommercial educational, research and private purposes and makes no warranty with regard to their use for other purposes. Some of our collections are protected by copyright. Publication and/or broadcast in any form (including electronic) requires prior written permission from the Library.

Each copy of any part of this document must contain there Terms and Conditions. With the usage of the library's online system to access or download a digitized document you accept there Terms and Conditions.

Reproductions of material on the web site may not be made for or donated to other repositories, nor may be further reproduced without written permission from the Library

For reproduction requests and permissions, please contact us. If citing materials, please give proper attribution of the source.

Imprint:

Director: Mag. Renate Plöchl

Deputy director: Mag. Julian Sagmeister

Owner of medium: Oberösterreichische Landesbibliothek

Publisher: Oberösterreichische Landesbibliothek, 4021 Linz, Schillerplatz 2

Contact:

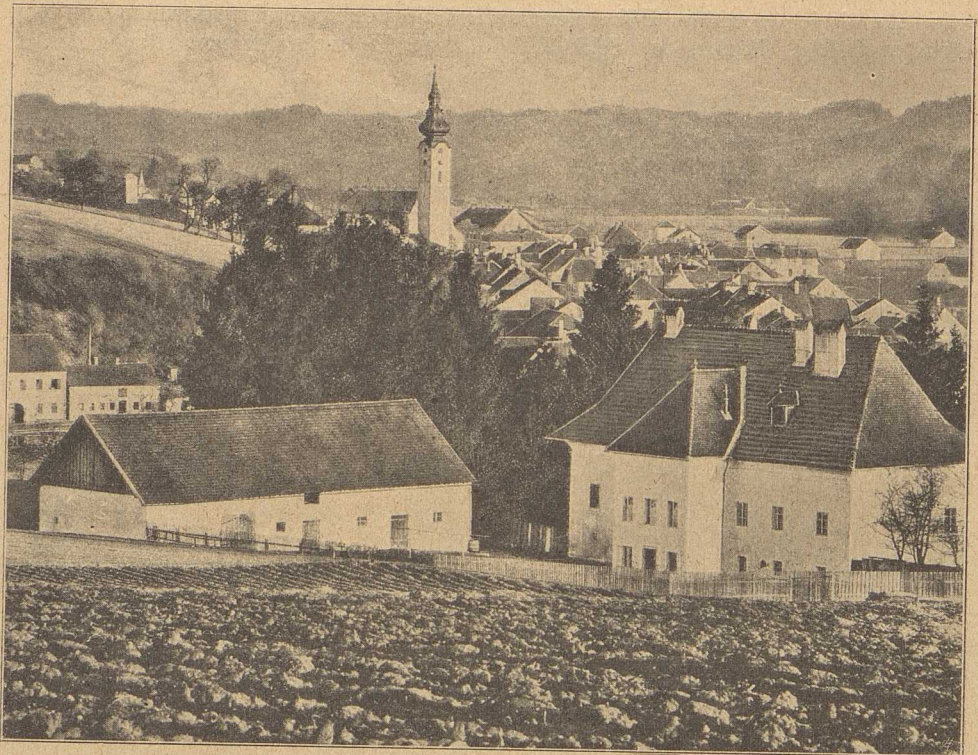
Email: [landesbibliothek\(at\)ooe.gv.at](mailto:landesbibliothek(at)ooe.gv.at)

Telephone: +43(732) 7720-53100

mit 13.620 Verpflegstagen und 27 Operationen. Für 1914/15 war die Erweiterung der Anstalt durch Angliederung eines Altersheimes geplant.

Da kam der große Krieg und sofort wurde der Wunsch laut, das für ein Altersheim bestimmte Rainleiten den heimatlosen Invaliden zur Verfügung zu stellen und so ein Kriegerheim daraus zu schaffen. Der Wunsch wurde mit Freude erfüllt, nachdem er die Zustimmung der maßgebenden Faktoren gefunden. Das Heim ist fertig und schließt sich stilgerecht an das Krankenhaus an.

Der monumentale Vorbau, bei dem die Säulen des abgetragenen benachbarten Schlosses Roith zur Verwendung kamen, führt auf Granitstufen in



Das Kriegerheim in Schloß Rainleiten bei Grieskirchen (rechts).

das spiegelblanke, bepflasterte Halbparterre und eine Granitstiege in den I. Stock mit seinem burgartigen Vorsprung und dem schmucken Arkadengang mit herrlicher Aussicht gegen das Tratnachtal. Im ganzen sind 26 Zimmer, gerade so modern eingerichtet wie die des Krankenhauses. Alle Gemeinden des Bezirkes haben zu dieser Gründung Stellung genommen und fast alle einstimmig ihre kräftigste Unterstützung versprochen. Ein schönes Heim sollen sie in Rainleiten finden und daheim soll sich jeder von den Invaliden da fühlen, solange ihm Gott das Leben schenkt, das er für Gott, Kaiser und Vaterland in die Schanze geschlagen. Die Obhut über die Anstalt ist den ehrwürdigen Schwestern des hl. Franziskus anvertraut.

