

Terms and Conditions

The Library provides access to digitized documents strictly for noncommercial educational, research and private purposes and makes no warranty with regard to their use for other purposes. Some of our collections are protected by copyright. Publication and/or broadcast in any form (including electronic) requires prior written permission from the Library.

Each copy of any part of this document must contain there Terms and Conditions. With the usage of the library's online system to access or download a digitized document you accept there Terms and Conditions.

Reproductions of material on the web site may not be made for or donated to other repositories, nor may be further reproduced without written permission from the Library

For reproduction requests and permissions, please contact us. If citing materials, please give proper attribution of the source.

Imprint:

Director: Mag. Renate Plöchl

Deputy director: Mag. Julian Sagmeister

Owner of medium: Oberösterreichische Landesbibliothek

Publisher: Oberösterreichische Landesbibliothek, 4021 Linz, Schillerplatz 2

Contact:

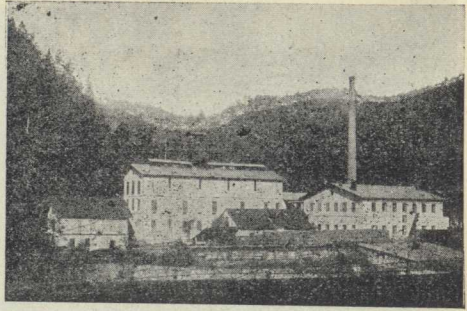
Email: [landesbibliothek\(at\)ooe.gv.at](mailto:landesbibliothek(at)ooe.gv.at)

Telephone: +43(732) 7720-53100

in weiteren 5 Minuten im prächtigen Talkessel zur eisernen Aistbrücke. Das Josefstal ist eine Perle unter den vielen schönen Tälern des Mühlviertels.

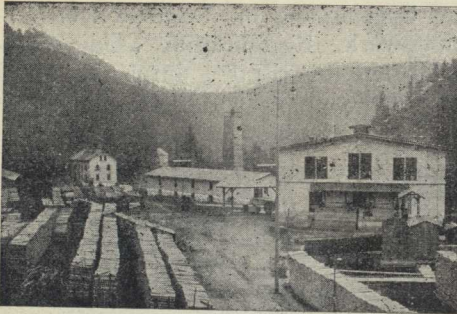
7. Windegg (35 Min.). Alte Burgreste an der Straße über dem passartigen Schacher*)

Einst mit Schwertberg Besitztum des Stiftes Sankt Emeran in Re-



1. Fabrik Merkens

gensburg, wurde Windegg nach wechselvollem Schicksal das Heim des Freiherrn von Tschernembl, welcher sich bei der bekannten protestantischen Deputation bei Ferdinand II. auf der Burg zu Wien durch sein ungestümes Wesen bemerkbar machte. Er wurde zur Zeit der Gegen-



2. Fabrik Merkens

reformation hingerichtet.

Windegg war damals die Hauptherrschaft, während Schwertberg nur eine Filiale war.

Noch jetzt ist der Besitzer von Windegg Patron der Kirche in Schwertberg.

Eine hübsche Wanderung ist von hier durch das Aisthofnertal längs des Baches zur Haltestelle Aisthofen

*) Der Name „Schacher“, der im Mühlviertel häufig vorkommt, stammt von dem altdutschen Worte „scahho“ und bedeutet eine mit Holz bewachsene Gegend.