

## **Terms and Conditions**

The Library provides access to digitized documents strictly for noncommercial educational, research and private purposes and makes no warranty with regard to their use for other purposes. Some of our collections are protected by copyright. Publication and/or broadcast in any form (including electronic) requires prior written permission from the Library.

Each copy of any part of this document must contain there Terms and Conditions. With the usage of the library's online system to access or download a digitized document you accept there Terms and Conditions.

Reproductions of material on the web site may not be made for or donated to other repositories, nor may be further reproduced without written permission from the Library

For reproduction requests and permissions, please contact us. If citing materials, please give proper attribution of the source.

### Imprint:

Director: Mag. Renate Plöchl

Deputy director: Mag. Julian Sagmeister

Owner of medium: Oberösterreichische Landesbibliothek

Publisher: Oberösterreichische Landesbibliothek, 4021 Linz, Schillerplatz 2

### Contact:

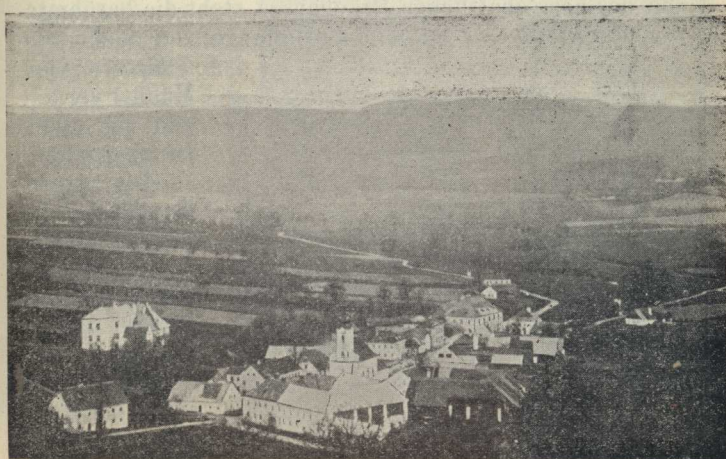
Email: [landesbibliothek\(at\)ooe.gv.at](mailto:landesbibliothek(at)ooe.gv.at)

Telephone: +43(732) 7720-53100

## Klamm.

(1 Stunde von Grein.)

Der Markt zählt etwa 40 Häuser mit 200 Einwohnern und liegt in einer von rauhen Winden geschützten Talmulde, welche vom gleichnamigen Bache durchflossen wird. Die schöne und gesunde Lage Klamms, das gute Trinkwasser, die erfrischenden Bäder im



Klamm

Klammerbache, die vielen und schönen Spaziergänge in Fichten- und Buchenwäldern in unmittelbarer Nähe des Marktes üben eine besondere Anziehungskraft auf Sommerfrischler aus, so daß Klamm seit Jahren von vielen Sommergästen besucht wird.

Die Bahnstation *Saxen* ist nur 3 Kilometer, die Bahn- und Dampfschiffstation *Grein* 5 Kilometer entfernt.

Am östlichen Ende des Marktes befinden sich zwei angenehme Ruheplätze, nämlich bei der Statue des heiligen Johannes (errichtet 1746 von Johann Christoph, Grafen von und zu Clam) die *Johannesruhe* im Schatten zweier mächtiger Linden und am andern Ufer des Baches die hübschen Anlagen bei der *Kaiserlinde*, welche anlässlich des 50 jährigen Regierungsjubiläums errichtet wurden.