

Terms and Conditions

The Library provides access to digitized documents strictly for noncommercial educational, research and private purposes and makes no warranty with regard to their use for other purposes. Some of our collections are protected by copyright. Publication and/or broadcast in any form (including electronic) requires prior written permission from the Library.

Each copy of any part of this document must contain there Terms and Conditions. With the usage of the library's online system to access or download a digitized document you accept there Terms and Conditions.

Reproductions of material on the web site may not be made for or donated to other repositories, nor may be further reproduced without written permission from the Library

For reproduction requests and permissions, please contact us. If citing materials, please give proper attribution of the source.

Imprint:

Director: Mag. Renate Plöchl

Deputy director: Mag. Julian Sagmeister

Owner of medium: Oberösterreichische Landesbibliothek

Publisher: Oberösterreichische Landesbibliothek, 4021 Linz, Schillerplatz 2

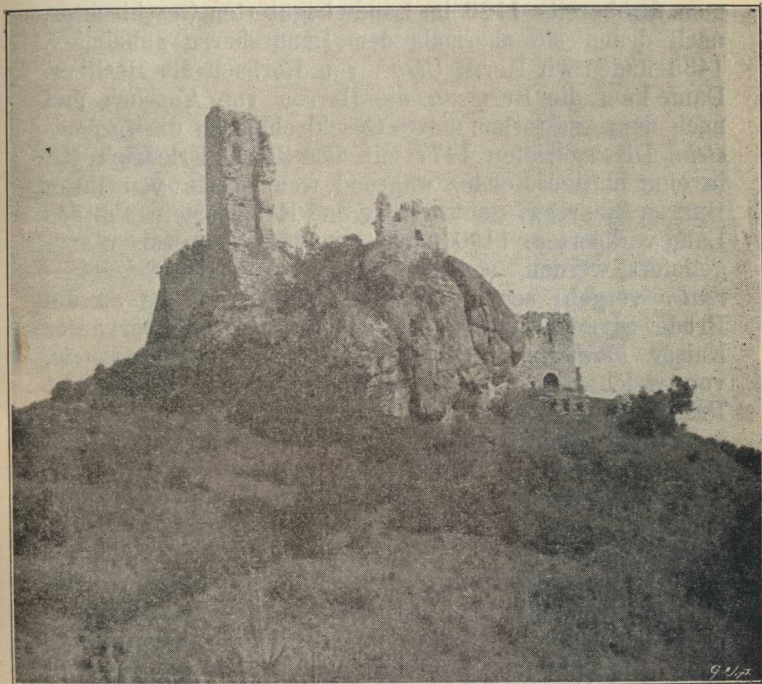
Contact:

Email: [landesbibliothek\(at\)ooe.gv.at](mailto:landesbibliothek(at)ooe.gv.at)

Telephone: +43(732) 7720-53100

Stiegenweg von 22 Stufen zum eigentlichen Schlosse. Das Ende des Ganges war wieder mit einem festen Tore verwahrt.

Im eigentlichen Schloßgebäude waren die Wohngemächer. Beim Turmeingange lagen in einer Tiefe von 5 Klaftern die Gefängnisse. Da von der Seite des Maierhofes her das Schloß von feindlichen Geschossen bestrichen werden konnte, so wurde zu dessen Schutze eine 8 Schuh dicke Mauer aufgeführt.



Ruine Klingenberg

Die Burg gehörte ursprünglich zur Grafschaft Machland und war eine kaiserliche Herrschaft, welche wiederholt von den Landesfürsten pfandweise vergeben wurde. Der erste unkundlich vorkommende Graf oder Herr von Klingenberg war ein gewisser *Burghart*, der um 1277