

Terms and Conditions

The Library provides access to digitized documents strictly for noncommercial educational, research and private purposes and makes no warranty with regard to their use for other purposes. Some of our collections are protected by copyright. Publication and/or broadcast in any form (including electronic) requires prior written permission from the Library.

Each copy of any part of this document must contain there Terms and Conditions. With the usage of the library's online system to access or download a digitized document you accept there Terms and Conditions.

Reproductions of material on the web site may not be made for or donated to other repositories, nor may be further reproduced without written permission from the Library

For reproduction requests and permissions, please contact us. If citing materials, please give proper attribution of the source.

Imprint:

Director: Mag. Renate Plöchl

Deputy director: Mag. Julian Sagmeister

Owner of medium: Oberösterreichische Landesbibliothek

Publisher: Oberösterreichische Landesbibliothek, 4021 Linz, Schillerplatz 2

Contact:

Email: [landesbibliothek\(at\)ooe.gv.at](mailto:landesbibliothek(at)ooe.gv.at)

Telephone: +43(732) 7720-53100

Das Schiff der Kirche hat eine Länge von 25 m, eine Breite von 18 m, eine Höhe von 11 m und wird durch je drei achteckige Säulen in drei Teile geteilt.

Aus der Bauart der Kirche ist der Schluß gerechtfertigt, daß das Presbyterium (romanischer Stil) in der Zeit des 11. bis Mitte des 13. Jahrhunderts entstanden ist, während die gotischen Spitzbogenfenster des Schiffes auf eine spätere Zeit weisen.

Der schöne Hochaltar ist mit vier korinthischen Säulen geschmückt, auf denen die allerheiligste Dreifaltigkeit thront. Das Altarbild, den heiligen Aegydius

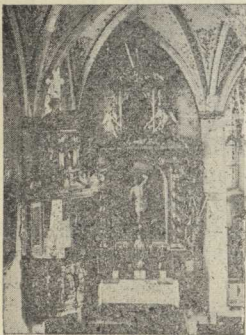
mit der Hirschkuh darstellend, dem Engel die Insignien eines Abtes: Kreuz und Stab reichen, stammt von dem berühmten Maler Bartholomäus Altomonte (geboren 1702 in Warschau, gestorben 1779, begraben im Stifte zu St. Florian.)

Das schöne Bild des heiligen Sebastian am linken Seitenaltar wurde im Jahre 1867 von dem akademischen Maler Johann Maisberger, einem gebürtigen Greiner, gemalt.

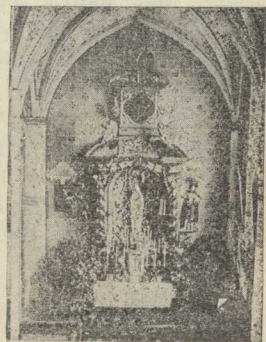
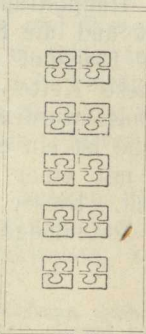
Der rechte Seitenaltar enthält seit 1882 eine Lourdesgruppe mit der Statue der Gottesmutter.



Hochaltar



Sebastiani-Altar



Marien-Altar