

Terms and Conditions

The Library provides access to digitized documents strictly for noncommercial educational, research and private purposes and makes no warranty with regard to their use for other purposes. Some of our collections are protected by copyright. Publication and/or broadcast in any form (including electronic) requires prior written permission from the Library.

Each copy of any part of this document must contain there Terms and Conditions. With the usage of the library's online system to access or download a digitized document you accept there Terms and Conditions.

Reproductions of material on the web site may not be made for or donated to other repositories, nor may be further reproduced without written permission from the Library

For reproduction requests and permissions, please contact us. If citing materials, please give proper attribution of the source.

Imprint:

Director: Mag. Renate Plöchl

Deputy director: Mag. Julian Sagmeister

Owner of medium: Oberösterreichische Landesbibliothek

Publisher: Oberösterreichische Landesbibliothek, 4021 Linz, Schillerplatz 2

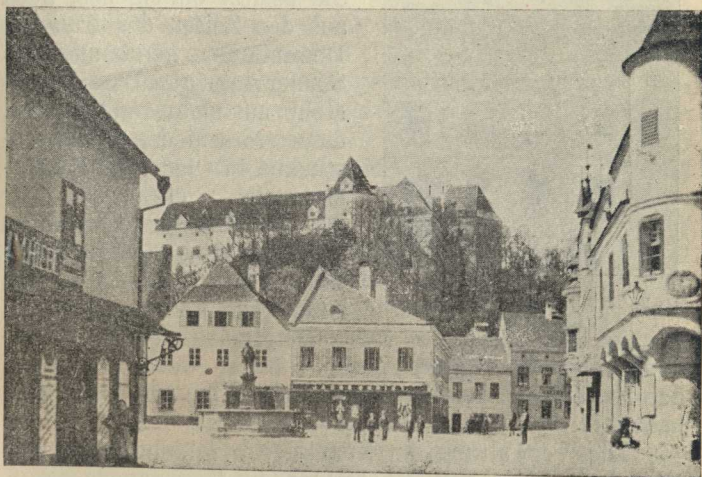
Contact:

Email: [landesbibliothek\(at\)ooe.gv.at](mailto:landesbibliothek(at)ooe.gv.at)

Telephone: +43(732) 7720-53100

Grein ist der Endpunkt der im Jahre 1898 eröffneten Eisenbahnlinie *Mauthausen—Grein* und der Endpunkt der im Dezember 1909 zur Eröffnung gekommenen linksseitigen Donautalbahn *Krems—Grein*, wodurch nun eine direkte Verbindung zwischen *Mauthausen* und *Krems* und mit den an die genannten Orte anschließenden Linien (siehe die Karte am Ende des „Führers“) hergestellt ist.

Grein ist infolge seiner Lage eine sehr wichtige Dampfschiffstation, deren Bedeutung durch die Eröffnung der Donautalbahn wegen der nun möglichen kombinierten Fahrten sehr gewonnen hat.



Stadtplatz in Grein.

Das Bezirksgericht, Steueramt und die Strombau-
leitung sind in dem ehemaligen Franziskanerkloster
untergebracht, die Sparkasse befindet sich im *Rathause*,
einem sehr alten Gebäude, das schon im Jahre 1550 in
den Besitz der Stadt kam. In dem Rathause befindet
sich auch das *städtische Theater*, welches beiläufig
250 Personen faßt. (2 Logen, 63 Sitzplätze im Parterre,
100 Sitzplätze auf der Galerie und über 70 Stehplätze).
Das kleine aber schmucke Theater ist über 100 Jahre