

Terms and Conditions

The Library provides access to digitized documents strictly for noncommercial educational, research and private purposes and makes no warranty with regard to their use for other purposes. Some of our collections are protected by copyright. Publication and/or broadcast in any form (including electronic) requires prior written permission from the Library.

Each copy of any part of this document must contain there Terms and Conditions. With the usage of the library's online system to access or download a digitized document you accept there Terms and Conditions.

Reproductions of material on the web site may not be made for or donated to other repositories, nor may be further reproduced without written permission from the Library

For reproduction requests and permissions, please contact us. If citing materials, please give proper attribution of the source.

Imprint:

Director: Mag. Renate Plöchl

Deputy director: Mag. Julian Sagmeister

Owner of medium: Oberösterreichische Landesbibliothek

Publisher: Oberösterreichische Landesbibliothek, 4021 Linz, Schillerplatz 2

Contact:

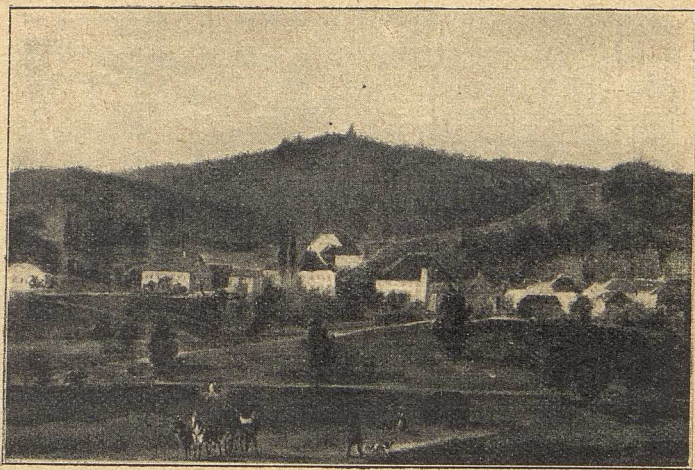
Email: [landesbibliothek\(at\)ooe.gv.at](mailto:landesbibliothek(at)ooe.gv.at)

Telephone: +43(732) 7720-53100

einer zweckdienlicheren Ausgestaltung entgegen. Verließartige gewölbte Räume erinnern noch an die mittelalterliche Rechtspflege, unter der die Gefangenen und Verurteilten schmachteten.

Auch das Hofwirthshaus besitzt in seinem inneren baulichen Zustande noch Räume, die in ihrer Bauweise unschwer das hohe Alter des Gebäudes erkennen lassen.

Der jetzige Pfarrhof wurde in den Jahren 1676 bis 1679 vom Pfarrer Melchior Khell erbaut; er erhielt jedenfalls mehrfache Ergänzungen und Veränderungen im



Baugefüge, bis er die jetzige Ausgestaltung erlangte und damit der kulturellen Entwicklung folgte.

Ueber die Bauzeit der anderen, über die Erinnerung der jetzigen Bewohnerschaft hinaus entstandenen Wohnhäuser Friedburgs ist leider keine bestimmte Kunde zu ermitteln. Verschiedene Gewerbeinhaber, die aus alten Aufzeichnungen entnommen werden konnten, waren nur dem Personennamen und Gewerbe nach zu finden; es kann sich sohin hier nur auf die Anführung dieser geringen Daten beschränkt werden, doch dürften auch diese ein gewisses Interesse bringen. Ein Teil solcher früherer Bewohner Friedburgs erscheint zerstreut bereits angeführt, ein anderer folgt nachstehend.