

Terms and Conditions

The Library provides access to digitized documents strictly for noncommercial educational, research and private purposes and makes no warranty with regard to their use for other purposes. Some of our collections are protected by copyright. Publication and/or broadcast in any form (including electronic) requires prior written permission from the Library.

Each copy of any part of this document must contain there Terms and Conditions. With the usage of the library's online system to access or download a digitized document you accept there Terms and Conditions.

Reproductions of material on the web site may not be made for or donated to other repositories, nor may be further reproduced without written permission from the Library

For reproduction requests and permissions, please contact us. If citing materials, please give proper attribution of the source.

Imprint:

Director: Mag. Renate Plöchl

Deputy director: Mag. Julian Sagmeister

Owner of medium: Oberösterreichische Landesbibliothek

Publisher: Oberösterreichische Landesbibliothek, 4021 Linz, Schillerplatz 2

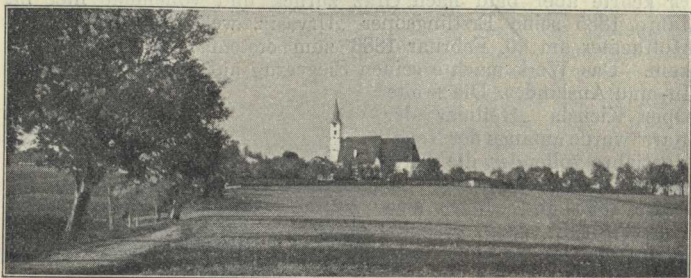
Contact:

Email: [landesbibliothek\(at\)ooe.gv.at](mailto:landesbibliothek(at)ooe.gv.at)

Telephone: +43(732) 7720-53100

er seine ersten Lebensjahre zugebracht hatte. Die Tage seiner Anwesenheit in Waizenkirchen werden seinen Verehrern durch die hohen Kunstgenüsse, welche er durch den Vortrag verschiedener seiner Kompositionen bot, stets unvergessen bleiben.

Möge der geniale Meister, welcher in der Vollkraft seines Wirkens steht und den wir mit Stolz unsern Landsmann nennen, die musikalische Welt noch durch recht viele Schöpfungen bereichern, ihm zur Ehre und uns zur Freude.



Heiligenberg.

Spaziergänge und Ausflüge.

Nach: Heiligenberg $\frac{3}{4}$ Std. — Prambachkirchen $\frac{3}{4}$ Std. — Grub bei Michaelnbach 1 Std. — St. Thomas 1 Std. — Peuerbach $1\frac{1}{2}$ Std. — St. Agatha $1\frac{1}{2}$ Std. — Gstocket bei Neukirchen am Wald $1\frac{1}{2}$ Std. — Dietersdorf $1\frac{3}{4}$ Std. — Mayrhoferberg 2 Std. — Steinwänd $2\frac{1}{2}$ Std.

St. Agatha.¹⁾

Etwa $1\frac{1}{2}$ Std. von Waizenkirchen entfernt liegt in nördlicher Richtung auf freier luftiger Höhe das freundliche Pfarrdorf St. Agatha. Der ganze Pfarrsprengel zählt 36 Ortschaften mit 1500 Einwohnern. Die Ortschaft St. Agatha hat 21 Häuser. Man genießt von der Anhöhe, auf welcher der Ort liegt (600 m), eine prächtige Fernsicht auf die Alpenkette, angefangen vom Oetscher bis zum Staufen in Bayern. Der Ausblick auf die Umgebung ist reizend und darum bildet St. Agatha einen beliebten Ausflugsort, zumal man in den beiden Gasthäusern *Wöß* und *Lackner* eine vorzügliche Unterkunft findet.

Die Kapelle in St. Agatha, im Jahre 1213 erbaut, war bis zum Jahre 1756 eine Filiale der Pfarre Waizenkirchen, in welchem Jahre die Pfarrexpositur St. Agatha errichtet wurde. Die Expositur wurde im Jahre 1859 zur Pfarre erhoben, doch übt das

¹⁾ Herr Schulleiter *Hans Fattinger* in St. Agatha hat mir in lebenswürdiger Weise manche Aufschlüsse über St. Agatha gegeben, wofür ich ihm an dieser Stelle besten Dank sage.

Der Verfasser.