

## **Terms and Conditions**

The Library provides access to digitized documents strictly for noncommercial educational, research and private purposes and makes no warranty with regard to their use for other purposes. Some of our collections are protected by copyright. Publication and/or broadcast in any form (including electronic) requires prior written permission from the Library.

Each copy of any part of this document must contain there Terms and Conditions. With the usage of the library's online system to access or download a digitized document you accept there Terms and Conditions.

Reproductions of material on the web site may not be made for or donated to other repositories, nor may be further reproduced without written permission from the Library

For reproduction requests and permissions, please contact us. If citing materials, please give proper attribution of the source.

### Imprint:

Director: Mag. Renate Plöchl

Deputy director: Mag. Julian Sagmeister

Owner of medium: Oberösterreichische Landesbibliothek

Publisher: Oberösterreichische Landesbibliothek, 4021 Linz, Schillerplatz 2

### Contact:

Email: [landesbibliothek\(at\)ooe.gv.at](mailto:landesbibliothek(at)ooe.gv.at)

Telephone: +43(732) 7720-53100

dadurch einen Einfluß gesichert, der jetzt nicht hoch genug angeschlagen werden darf.

Die vom fruchtbaren Nilschlamm bedeckte tischgleiche Ebene des Sudän, besonders die sogenannte Gesireh (Insel) zwischen den beiden Nilströmen ist wie geschaffen für Baumwollenkultur. Während in Ägypten eine Fläche von 1 Million Hektar Baumwollenland einen jährlichen Ertrag von 500 Millionen Mark ergibt —

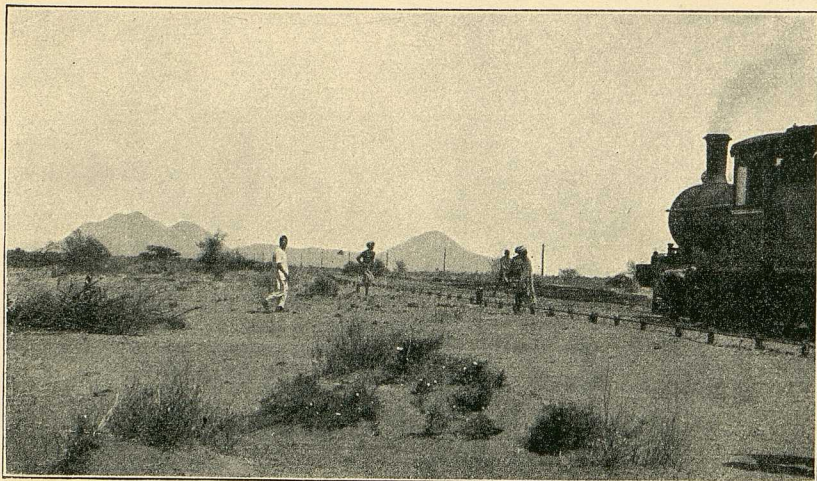


Abb. 35. Die Port/Sudän/Bahn.

Phot. Walther.

stehen im Sudän 6 Millionen Hektar Baumwollenland für künftige Kulturen zur Verfügung.

In richtiger Erkenntnis, daß nur eine von eingeborenen Arbeitern reich bevölkerte Kolonie dauernd steigende Erträge sichert, hat die sudänische Regierung alles getan, um die durch die Machdi-Kriege so sehr reduzierte Bevölkerungszahl wieder zu heben. Denn wie A. Kaiser richtig sagt: „Der Neger ist und bleibt die wichtigste Arbeitsmaschine des tropischen Landbaues, tropischer Produktionsfähigkeit und afrikanischen Handelsverkehrs.“