

Terms and Conditions

The Library provides access to digitized documents strictly for noncommercial educational, research and private purposes and makes no warranty with regard to their use for other purposes. Some of our collections are protected by copyright. Publication and/or broadcast in any form (including electronic) requires prior written permission from the Library.

Each copy of any part of this document must contain there Terms and Conditions. With the usage of the library's online system to access or download a digitized document you accept there Terms and Conditions.

Reproductions of material on the web site may not be made for or donated to other repositories, nor may be further reproduced without written permission from the Library

For reproduction requests and permissions, please contact us. If citing materials, please give proper attribution of the source.

Imprint:

Director: Mag. Renate Plöchl

Deputy director: Mag. Julian Sagmeister

Owner of medium: Oberösterreichische Landesbibliothek

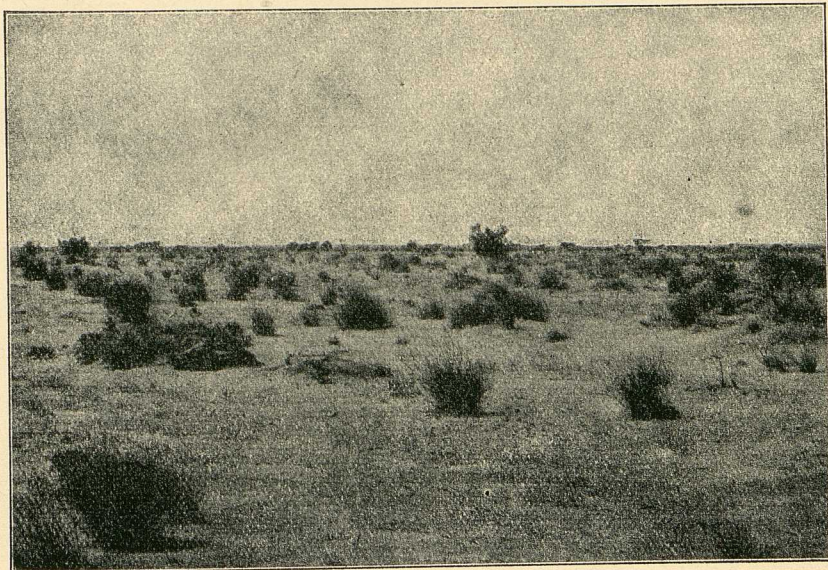
Publisher: Oberösterreichische Landesbibliothek, 4021 Linz, Schillerplatz 2

Contact:

Email: [landesbibliothek\(at\)ooe.gv.at](mailto:landesbibliothek(at)ooe.gv.at)

Telephone: +43(732) 7720-53100

wird fast nur von Europäern und Mischlingen bewohnt. Mächtig hebt sich auf der Nilterrasse der Palast des Gouverneurs heraus. Eine breite Treppe, durch hohe starke Eisengitter geschützt, ermöglicht bei einem etwaigen Angriff von der Landseite rasch auf Dampfboote zu fliehen. Das Gordon-College erzieht junge Sudanesen in vorbildlicher Weise zu Handwerk, Ackerbau und Industrie. Bahnen



Phot. Walther.

Abb. 34. In der nubischen Halbwüste.

nach El Obeid und Sennar wurden gebaut, ohne daß selbst die in Khartum ansässigen Europäer etwas davon erfahren. Staudämme wurden in den sudanischen Ebenen angelegt, um das Nilwasser schon hier im Quellgebiet der Schwesterströme zu fassen. Wie eine im Oberlauf eines Mühlbaches neuangelegte Mühle alle flussabwärts gelegenen alten Mühlen entwertet, so hat England durch große Bewässerungsanlagen im Sudan den heiligen Strom, der Ägypten ernährt und tränkt, an seiner Wurzel gepackt und sich