

Terms and Conditions

The Library provides access to digitized documents strictly for noncommercial educational, research and private purposes and makes no warranty with regard to their use for other purposes. Some of our collections are protected by copyright. Publication and/or broadcast in any form (including electronic) requires prior written permission from the Library.

Each copy of any part of this document must contain there Terms and Conditions. With the usage of the library's online system to access or download a digitized document you accept there Terms and Conditions.

Reproductions of material on the web site may not be made for or donated to other repositories, nor may be further reproduced without written permission from the Library

For reproduction requests and permissions, please contact us. If citing materials, please give proper attribution of the source.

Imprint:

Director: Mag. Renate Plöchl

Deputy director: Mag. Julian Sagmeister

Owner of medium: Oberösterreichische Landesbibliothek

Publisher: Oberösterreichische Landesbibliothek, 4021 Linz, Schillerplatz 2

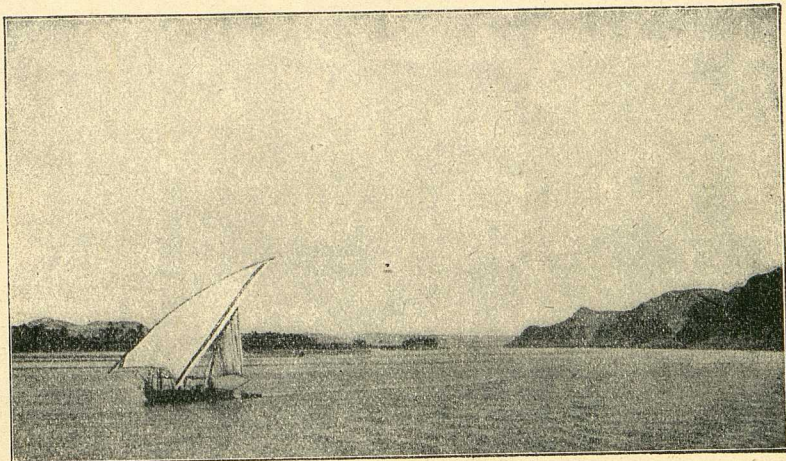
Contact:

Email: [landesbibliothek\(at\)ooe.gv.at](mailto:landesbibliothek(at)ooe.gv.at)

Telephone: +43(732) 7720-53100

fallen, und die von Nordwesten aus der libyschen Wüste gegen den Nil vordringenden gelben Sanddünen haben die einstigen Äcker mit hohen Sandschichten bedeckt. Für ewige Zeiten hat hier die Wüste von altem Kulturland Besitz ergriffen.

So ragen jetzt die in den Felsen (Abb. 22) gehauenen Tempel von Abu Simbel als Zeichen altägyptischer Kultur neben zertrümmerten arabischen Felsenburgen und zerfallenen Moscheen als Überreste mu-



Phot. Walther.

Abb. 23. Nubisches Segelboot auf dem oberen Nil.

ammedanischer Blüte und die großen Kasernen und Soldatenlager als Überbleibsel der letzten englischen Eroberungszüge über die Ufer des Stromes, auf dem der Touristendampfer nur ganz vereinzelt einem malerischen Segelboot (Abb. 23) begegnet.

V. Die arabische und die libysche Wüste.

Zwischen Sues und Kairo beginnt an den steilen Felsenwänden des Atakah und des Mokatam ein ödes Gebirge, die „arabische Wüste“, das, vom Roten Meer und dem Nil begrenzt, durch 12 Breitengrade bis an die Grenzen von Abessinien reicht.