

Terms and Conditions

The Library provides access to digitized documents strictly for noncommercial educational, research and private purposes and makes no warranty with regard to their use for other purposes. Some of our collections are protected by copyright. Publication and/or broadcast in any form (including electronic) requires prior written permission from the Library.

Each copy of any part of this document must contain there Terms and Conditions. With the usage of the library's online system to access or download a digitized document you accept there Terms and Conditions.

Reproductions of material on the web site may not be made for or donated to other repositories, nor may be further reproduced without written permission from the Library

For reproduction requests and permissions, please contact us. If citing materials, please give proper attribution of the source.

Imprint:

Director: Mag. Renate Plöchl

Deputy director: Mag. Julian Sagmeister

Owner of medium: Oberösterreichische Landesbibliothek

Publisher: Oberösterreichische Landesbibliothek, 4021 Linz, Schillerplatz 2

Contact:

Email: [landesbibliothek\(at\)ooe.gv.at](mailto:landesbibliothek(at)ooe.gv.at)

Telephone: +43(732) 7720-53100

immer wachsender Macht um sich greifen. Schon heute mehren sich die Zeichen, an denen man erkennt, welchen entscheidenden Einfluß die Moslim auf den Ausgang des Weltkrieges haben werden.

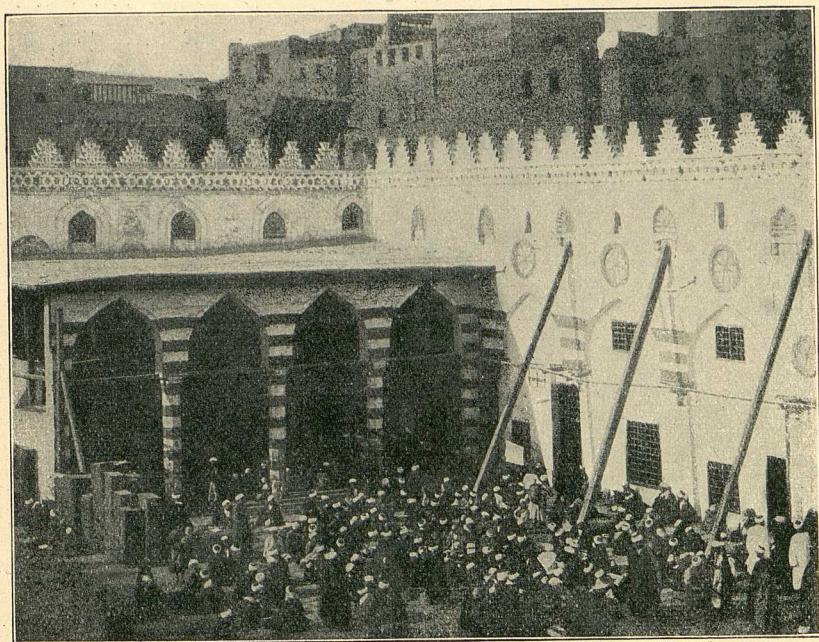


Abb. 16. Die arabische Universität in Kairo.

IV. Der Nilstrom.

Der Nil entsteht bei Khartum aus der Vereinigung zweier ganz verschiedenartiger Ströme, und an der Spitze der Landzunge, an der sie sich vereinen (Abb. 17), kann man das dunkle schlammreiche Wasser des Bachr-el-Asrak neben dem klaren Bachr-el-Abiad weit- hin verfolgen.

Der ältere und für den Mittellauf des Stromes wesent- lichere Bruder ist der aus den Ebenen des Sudän kommende und in den Grassümpfen der Sedds filtrierte helle (weiße) Nil. Noch