

Terms and Conditions

The Library provides access to digitized documents strictly for noncommercial educational, research and private purposes and makes no warranty with regard to their use for other purposes. Some of our collections are protected by copyright. Publication and/or broadcast in any form (including electronic) requires prior written permission from the Library.

Each copy of any part of this document must contain there Terms and Conditions. With the usage of the library's online system to access or download a digitized document you accept there Terms and Conditions.

Reproductions of material on the web site may not be made for or donated to other repositories, nor may be further reproduced without written permission from the Library

For reproduction requests and permissions, please contact us. If citing materials, please give proper attribution of the source.

Imprint:

Director: Mag. Renate Plöchl

Deputy director: Mag. Julian Sagmeister

Owner of medium: Oberösterreichische Landesbibliothek

Publisher: Oberösterreichische Landesbibliothek, 4021 Linz, Schillerplatz 2

Contact:

Email: [landesbibliothek\(at\)ooe.gv.at](mailto:landesbibliothek(at)ooe.gv.at)

Telephone: +43(732) 7720-53100

vegetation deutet darauf hin, daß es unterirdisch in der Talsohle noch eine Strecke weiter sickert.

Auf die südliche Granitregion legen sich etwa von der Mitte der Halbinsel ausgedehnte Decken von Sandstein, dann von salzigen Mergeln und blendend weißen Kreidekalken. Ihre horizontalen

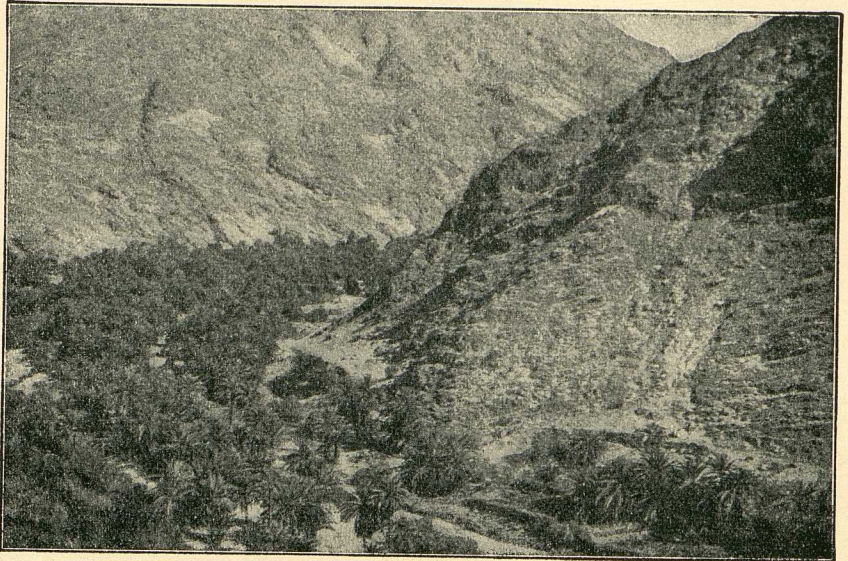


Abb. 5. Palmenhain der Oase Feiran am Sinai.

Phot. Sarasin.

Platten verhüllen die gipfelreiche Granitregion, und langgestreckte Talschluchten durchschneiden die Tafellandschaft.

Ungeheure Massen von Schutt und Geröll sind im Laufe geologischer Zeiträume aus diesen Schluchten herausgeführt worden und bilden die flachen Hügel vom Mittelmeer bis zur Karawanenstraße. Aber zwischen den Rieszungen treten immer höher und steiler die fingerartig zerschnittenen Teile der großen Kalk- und Sandsteintafeln heraus, zwischen denen tiefe und steilwandige Täler dahinziehen. So wird ein Kreuzen dieser nördlichen Sinaiwüste um