

## **Terms and Conditions**

The Library provides access to digitized documents strictly for noncommercial educational, research and private purposes and makes no warranty with regard to their use for other purposes. Some of our collections are protected by copyright. Publication and/or broadcast in any form (including electronic) requires prior written permission from the Library.

Each copy of any part of this document must contain there Terms and Conditions. With the usage of the library's online system to access or download a digitized document you accept there Terms and Conditions.

Reproductions of material on the web site may not be made for or donated to other repositories, nor may be further reproduced without written permission from the Library

For reproduction requests and permissions, please contact us. If citing materials, please give proper attribution of the source.

### Imprint:

Director: Mag. Renate Plöchl

Deputy director: Mag. Julian Sagmeister

Owner of medium: Oberösterreichische Landesbibliothek

Publisher: Oberösterreichische Landesbibliothek, 4021 Linz, Schillerplatz 2

### Contact:

Email: [landesbibliothek\(at\)ooe.gv.at](mailto:landesbibliothek(at)ooe.gv.at)

Telephone: +43(732) 7720-53100

---

Baum wurzelt auf den sonnendurchglühnten Wänden. Die Anordnung der Täler und Senken ist so gefesselt, der durch sie führende Karawanenpfad macht oft so unerwartete Wendungen, daß diese Felsenwildnis zum Angriff ebenso ungeeignet ist, wie zur

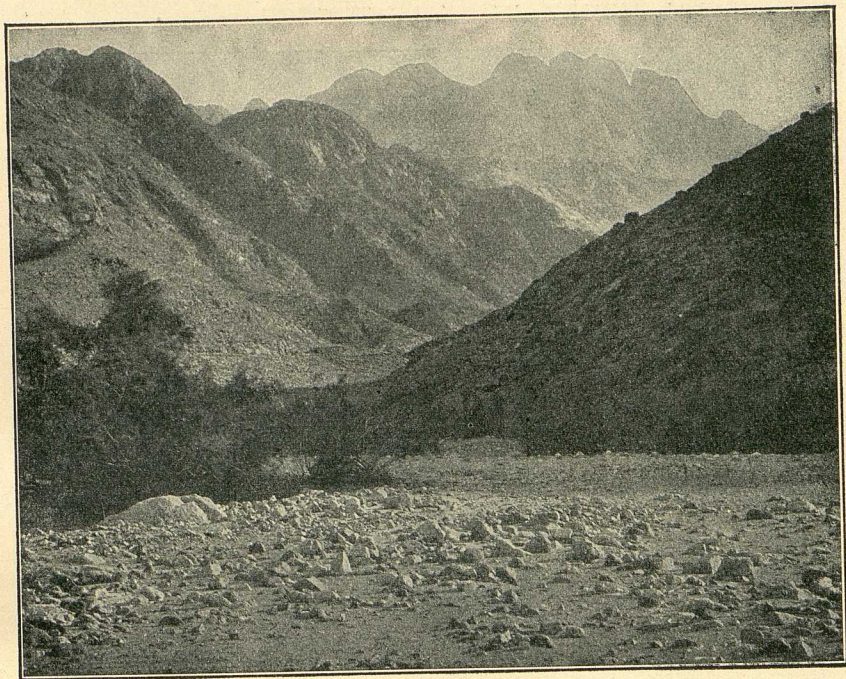


Abb. 4. Granitberge der Sinaihalbinsel.

Verteidigung. Oft muß man die Kamele abladen, damit sie über einen 5 m hohen Felsenriegel hinweg klettern können, oder die Talrinne verengt sich zu einem so schmalen Spalt, daß ihn nur unbeladene Tiere passieren können.

In manchem Granittal quillt klares reines Wasser, und kleine Palmenwäldchen bilden (Abb. 5) grünende Oasen; aber nach kurzem Verlauf versiegt das Wasser, und nur die etwas reichlichere Wüsten-