

## **Terms and Conditions**

The Library provides access to digitized documents strictly for noncommercial educational, research and private purposes and makes no warranty with regard to their use for other purposes. Some of our collections are protected by copyright. Publication and/or broadcast in any form (including electronic) requires prior written permission from the Library.

Each copy of any part of this document must contain there Terms and Conditions. With the usage of the library's online system to access or download a digitized document you accept there Terms and Conditions.

Reproductions of material on the web site may not be made for or donated to other repositories, nor may be further reproduced without written permission from the Library

For reproduction requests and permissions, please contact us. If citing materials, please give proper attribution of the source.

### Imprint:

Director: Mag. Renate Plöchl

Deputy director: Mag. Julian Sagmeister

Owner of medium: Oberösterreichische Landesbibliothek

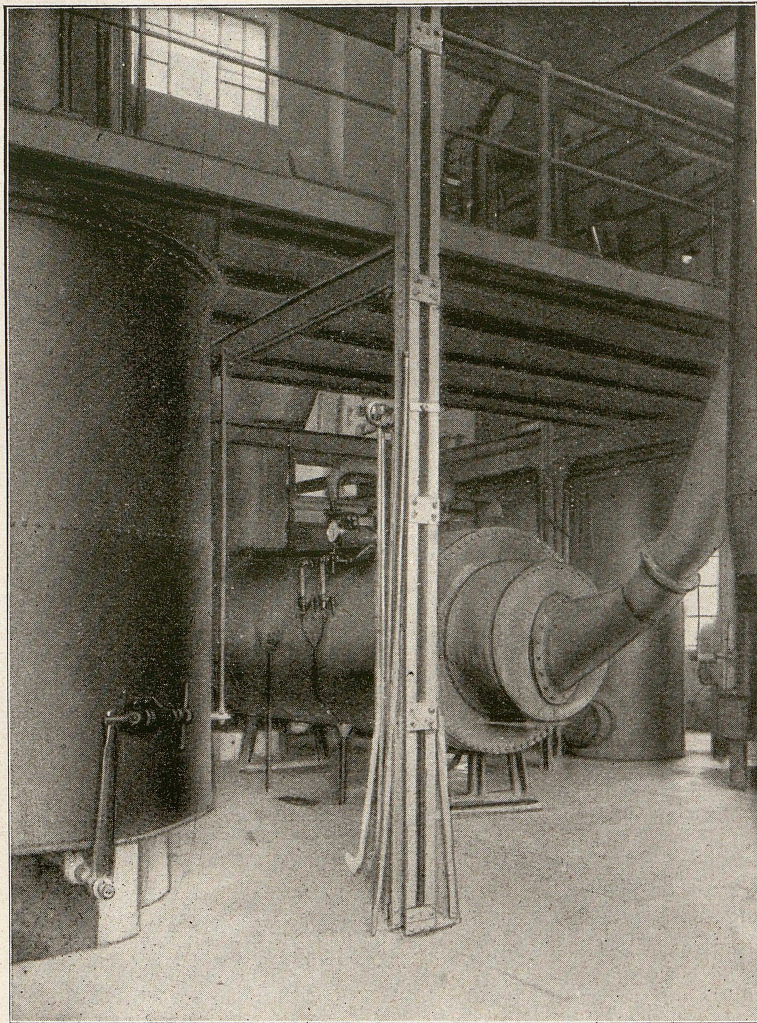
Publisher: Oberösterreichische Landesbibliothek, 4021 Linz, Schillerplatz 2

### Contact:

Email: [landesbibliothek\(at\)ooe.gv.at](mailto:landesbibliothek(at)ooe.gv.at)

Telephone: +43(732) 7720-53100

Im Jahre 1918 und 1920 mußte das Gaswerk infolge Kohlenmangels einige Zeit still gelegt werden, wodurch ihm mehr oder weniger alle seine Lichtkonsumenten verloren gegangen sind; alle durch die Gaswerksbetriebeeinstellung betroffenen Konsumenten ließen sich natürlich sofort den für Beleuchtungszwecke noch viel praktischeren elektrischen



Teilansicht der Gas erzeugungsanlage im neuen Gaswerk der Stadtgemeinde St. Pölten, 200 m<sup>3</sup> Aggregat mit Abhitz-Dampfkessel.

Strom einleiten. Als das Gaswerk nach beendigter Kohlenalamität den Betrieb wieder aufnahm, blieb die Gasabgabe nur mehr auf Koch-, Heiz-, gewerbliche und industrielle Zwecke beschränkt, doch war der Lichtkonsum entfallen. Infolge der regen Bautätigkeit in den Nachkriegsjahren bald aufgeholt, zeigte es sich, daß die Anlage in Kürze den Anforderungen nicht mehr wird genügen können, weshalb vorerst eine Wassergasanlage